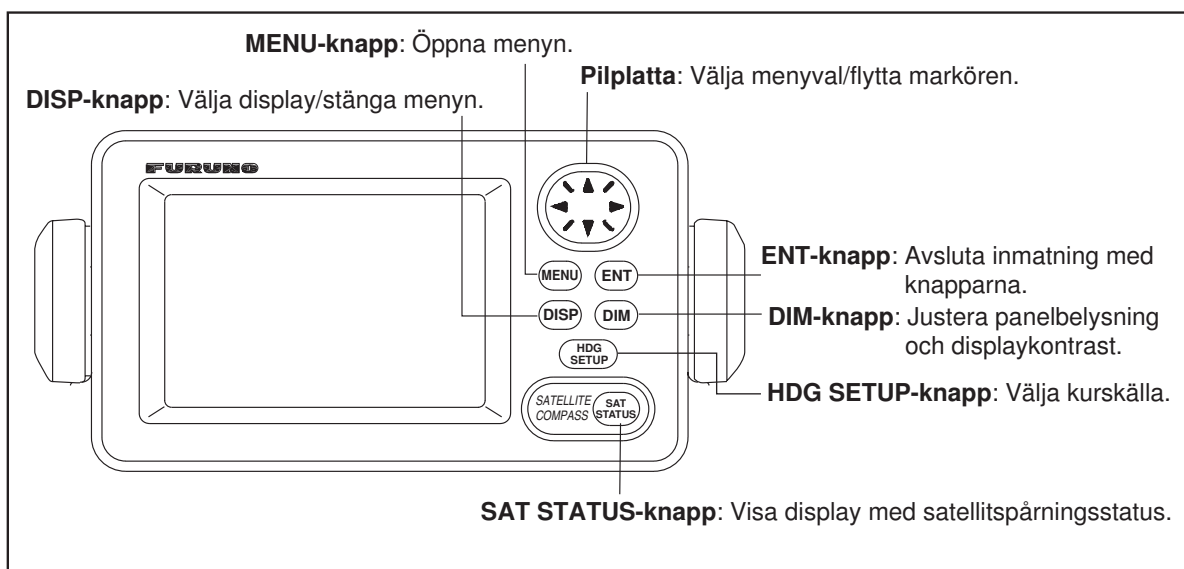


SC-50 SATELLITKOMPASS

Bruksanvisning

Den här bruksanvisningen beskriver hur man använder basfunktionerna i utrustningen. Mer detaljerad information finns i användarhandboken.

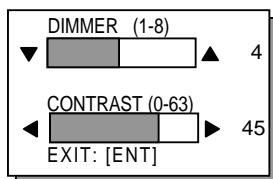


Slå på och av strömmen

Sätt på och stäng av strömmen till displayen med strömbrytaren på centralenheten.

Ljusstyrka, displaykontrast

1. Tryck på **[DIM]**-knappen.



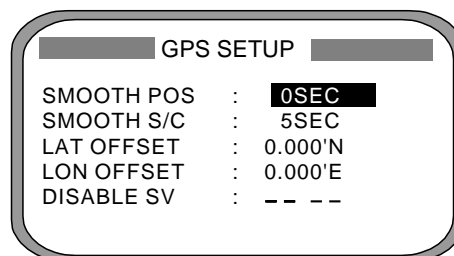
2. Tryck på **[upp]**- eller **[ned]**-pilen för att justera belysning (på panelen).
3. Justera displaykontrast med **[vänster]**- eller **[höger]**-pilen.
4. Tryck på **[ENT]**-knappen.

Välja en display

Med **[DISP]**-knappen väljs olika displayer. Välj mellan kurs, styrning, kompass, ROT och hastighet.

Dämpningsläge

1. Tryck på **MENU**-knappen.
2. Välj "GPS SETUP" (GPS-inställning) och tryck sedan på **[ENT]**-knappen.

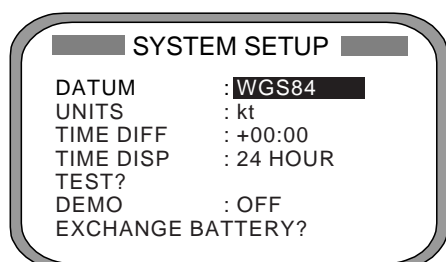


3. Välj "SMOOTH POS" (dämpningsläge) och tryck på **[ENT]**-knappen.
4. Mata in dämpningsvärdet med hjälp av pilplattan och tryck sedan på **[ENT]**-knappen.
5. Avsluta genom att trycka på **[DISP]**-knappen.



Välja geodetiskt datum

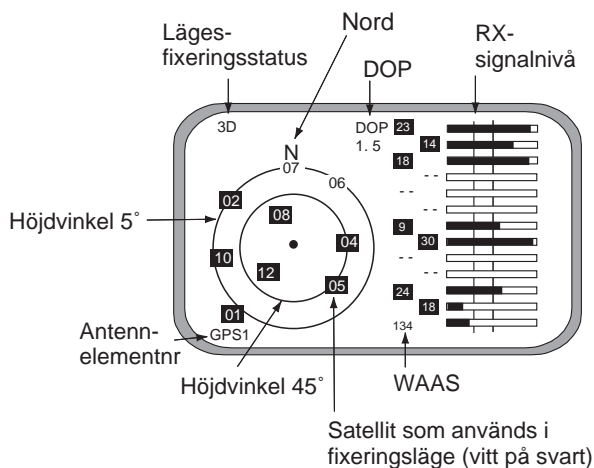
1. Tryck på [**MENU**]-knappen.
2. Välj "GPS SETUP" (GPS-inställning) och tryck sedan på [**ENT**]-knappen.



3. Välj "DATUM" (geodetiskt datum) och tryck på [**ENT**]-knappen.
4. Välj aktuellt geodetiskt datum och tryck sedan på [**ENT**]-knappen.
5. Avsluta genom att trycka på [**DISP**]-knappen.

Satellitstatus

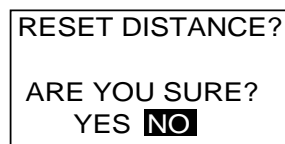
1. Tryck på [**MENU**]-knappen.
2. Välj "SATELLITE" (satellit) och tryck sedan på [**ENT**]-knappen.



3. Använd [**vänster**]- eller [**höger**]-pilen och välj det antennelement som mottagningsstatusen ska bekräftas för.
4. Avsluta genom att trycka på [**DISP**]-knappen.

Nollställning av tripmätare

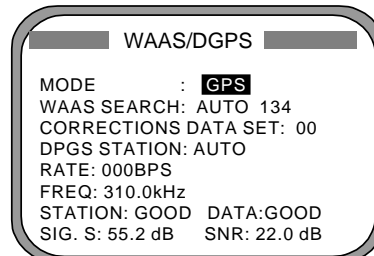
1. Tryck på [**MENU**]-knappen.
2. Välj "TRIP MENU" (färdmenyn) och tryck sedan på [**ENT**]-knappen.
3. Välj "RESET DISTANCE" (nollställ avstånd) och tryck sedan på [**ENT**]-knappen.



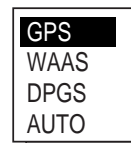
4. Välj "YES" (ja) och tryck sedan på [**ENT**]-knappen.
5. Avsluta genom att trycka på [**DISP**]-knappen.

Automatiska DGPS-lägesfixeringar

1. Tryck på [**MENU**]-knappen.
2. Välj "WAAS/DGPS" och tryck sedan på [**ENT**]-knappen.



3. "MODE" (läge) väljs. Tryck på [**ENT**]-knappen.



4. Välj "DGPS" och tryck sedan på [**ENT**]-knappen.
5. Välj "DGPS STATION" och tryck sedan på [**ENT**]-knappen.



6. Välj "AUTO" och tryck sedan på [**ENT**]-knappen.
7. Avsluta genom att trycka på [**DISP**]-knappen.