



Den här bruksanvisningen beskriver hur man använder basfunktionerna i utrustningen. Mer detaljerad information finns i användarhandboken.

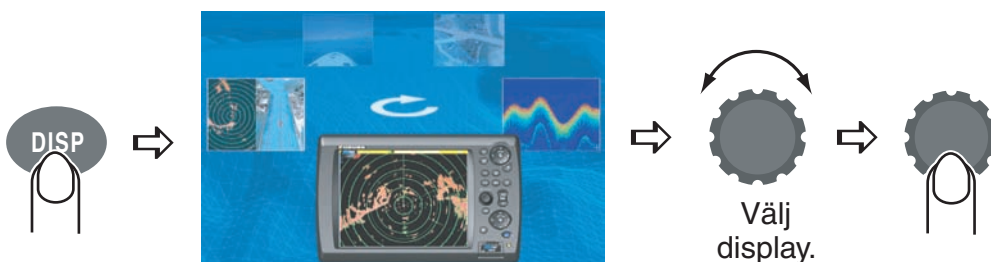
## Allmänt

### Strömbrytare på/av



PÅ: Kort tryck  
AV: Långt tryck (3 sek.)

### Välja en display



### Välja ett avstånd



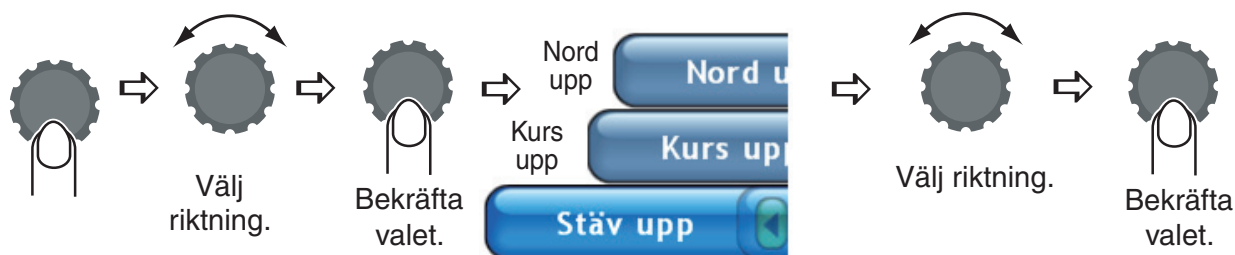
- Tryck på **RANGE OUT** för att öka avståndet.
- Tryck på **RANGE IN** för att minska avståndet.

### Rulla i sjökortet, radarbild



Tryck på pilen eller diagonalt för att rulla i sjökort, radarbild. För att åter centrera egen position, tryck på **SHIP/3D** knappen.

### Sjökort, radarns riktning





# Radar


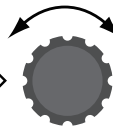
## Växla mellan TX, STBY

  
Långt tryck för att växla mellan sändning, standby.




## Justera förstärkning och regn- och sjöklutter



**Förstärkning:** Justera mottagningskänslighet.  
**Sjö:** Dämpa sjöklutter.  
**Regn:** Dämpa regnklutter.



 →   
Välj Förstärkning, Regn eller Sjö. Ställ in nivån och tryck.

## Dämpa störningar, förstora ekon

 →  →   
Långt tryck. Välj Filter. Bekräfta val.






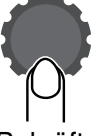


**IR:** Minska radarstörning.  
**Ekostre:** Förstora ekon.

 →   
Välj önskat filter. Slå antingen på eller av filtret.

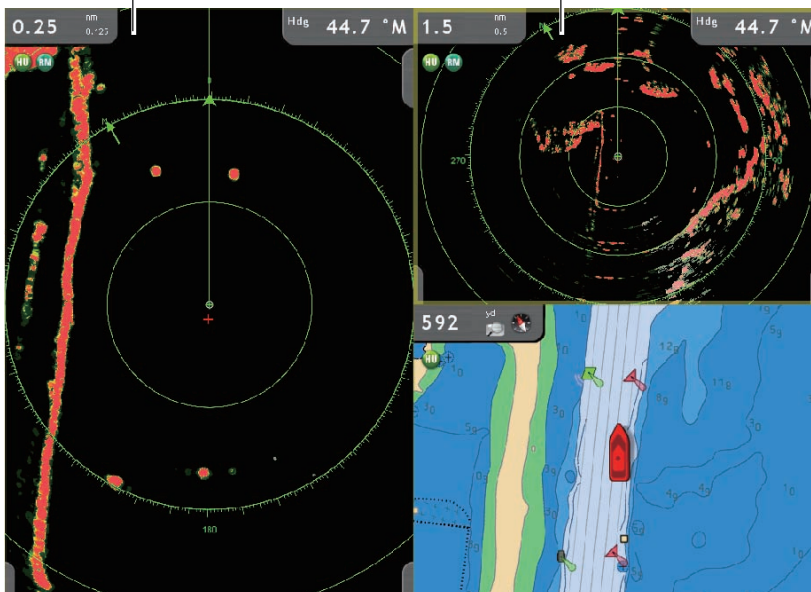
## Display för två olika avstånd

Displayen för två olika avstånd kan visa bilder av både kort och långt avstånd samtidigt.

 →  →  →  →  →   
Långt tryck. Välj en flerdelad skärm. Bekräfta val. Välj radarikon. Bekräfta val. Välj radarikon flera gånger.

Display för nära avstånd (0,25 nm)

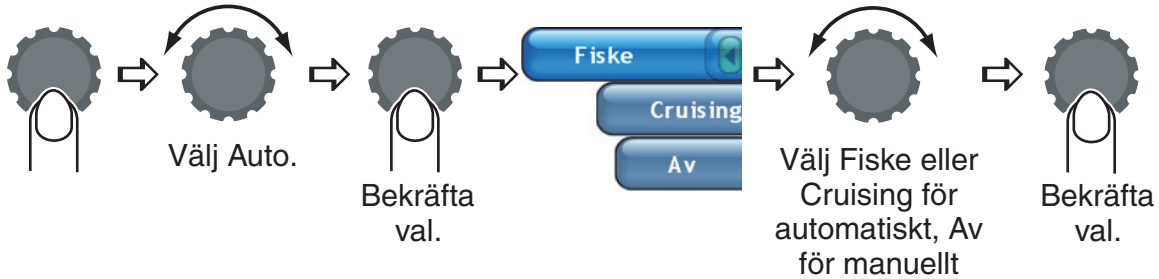
Display för längre avstånd (2 nm)



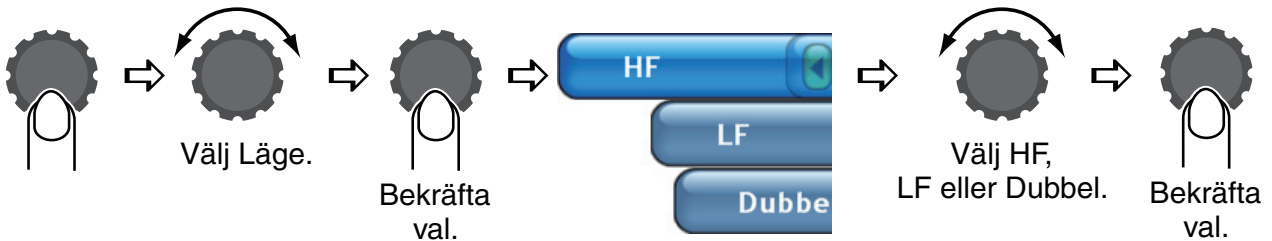
# Ekolod

## Välj driftsläge

Ditt ekolod kan användas automatiskt eller manuellt. Vid automatisk användning justeras avstånd, förstärkning och klutter automatiskt.



## Välja sändningsfrekvens



## Bilduppdateringshastighet, störningsreducering

Bilduppdateringshastigheten avgör hur snabbt ekon rullar över skärmen. Sätt på störningsdämparen när störning visas på skärmen.

