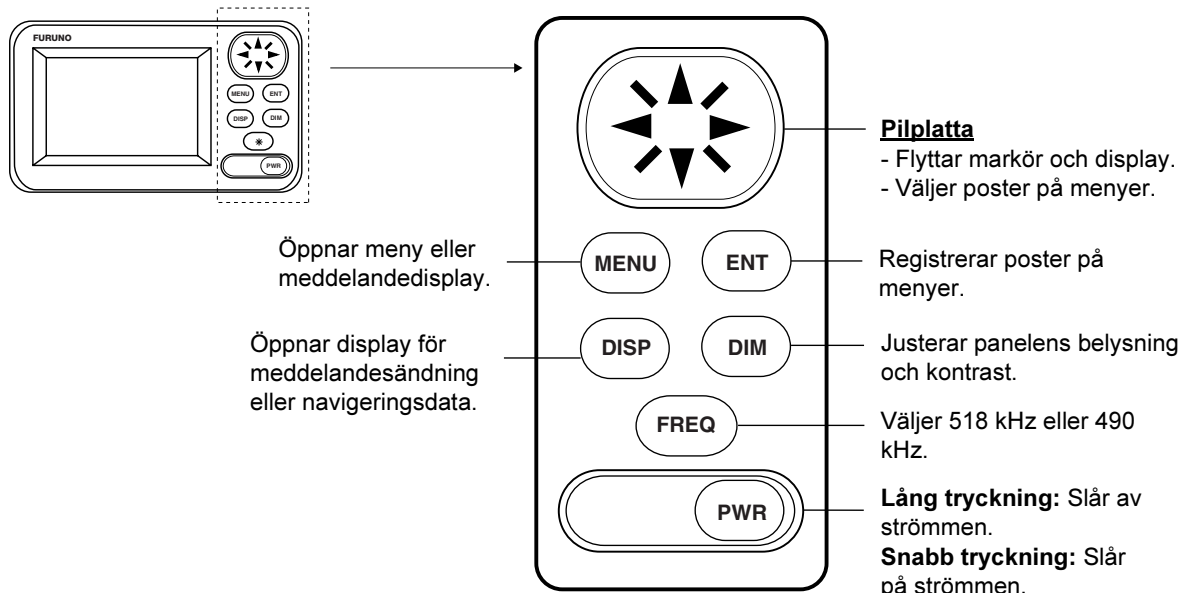


NX-300

NAVTEX-MOTTAGARE

Bruksanvisning

Den här bruksanvisningen beskriver hur man använder basfunktionerna i utrustningen. Mer detaljerad information finns i användarhandboken.



Beskrivning av meddelande

SAR: Visas när meddelandetyp D visas.

NEW: Visas när meddelandet visas för första gången.

AUTO: Visas när du väljer läget AUTO i Station Selection.

```

ID16 SAR NEW(AUTO SAR RX)
ZCZC ID16
(SAR MESSAGE)
140120 UTC OCT 99
MISSING
PLEASURE BOAT ABCDE
(WHITE HULL, LENGTH
27FEET, 1CREW)
    
```

Rx: Lyser när ett meddelande tas emot.

SAR tas emot: Lyser (och alarmer ljuder) när meddelandetyp D tas emot. Alarmer tystnar när du trycker ned en valfri knapp.

WARNING: Visas när meddelandetyp A, B eller L visas.

WARNING tas emot: Lyser (och alarmer ljuder) när meddelandetyp A, B eller L tas emot.

```

GA12 [BATTERY] [WARNING]
ZCZC GA12
091300 UTC JUN 99
JAPAN NAVTEX N.W.
NR 1114/1999
OKINAWA SIMA,
EASTWARD.
GUNNERY.
    
```

BATTERY-ikonen: Visas när batteriet är svagt (batteriet behöver bytas ut).

Rullningslist: Visar placeringen i meddelandet som just visas.



Slå på och av strömmen

Slå på strömmen: Tryck på **POWER**-knappen.

Slå av strömmen: Tryck på **POWER**-knappen i cirka tre sekunder.

Justera belysning och kontrast

1. Tryck på **DIM**-knappen så visas fönstret för inställning av belysning och kontrast.



2. Tryck på uppilen eller nedpilen för att justera panelens belysning.
3. Justera kontrasten med vänster- eller högerpilen.
4. Tryck på **ENT**-knappen för att stänga fönstret.

Välja stationer att ta emot eller avvisa

Du kan välja vilka stationer som ska tas emot eller avvisas, automatiskt eller manuellt.

1. Öppna menyn genom att trycka på **MENU**-knappen.
2. Välj **STATION SELECTION**.
3. Tryck på **ENT**-knappen för att visa fönstret **MODE**.
4. Välj **AUTO** eller **MANUAL**.
5. Om du väljer **AUTO**, gå till steg 6. Om du väljer **MANUAL**, gör så här:
 - a) Tryck på **ENT**-knappen för att visa menyn **STATION SELECTION**.
 - b) Välj en station.
 - c) Tryck på **ENT**-knappen för att visa fönstret **RECEIVE/IGNORE**.



- d) Välj **RECEIVE** (ta emot) eller **IGNORE** (avvisa).
6. Tryck på **ENT**-knappen.
 7. Upprepa steg b) till d) för att ta emot (eller avvisa) fler stationer.

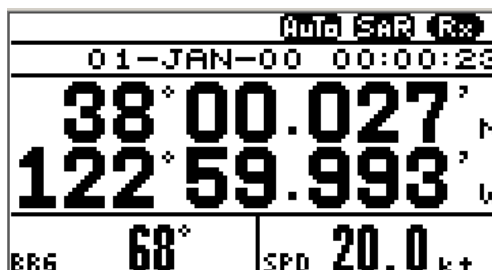
8. Stäng menyn genom att trycka på **MENU**-knappen.

Välja meddelanden att ta emot eller avvisa

1. Öppna menyn genom att trycka på **MENU**-knappen.
2. Välj **MESSAGE SELECTION**.
3. Tryck på **ENT**-knappen för att visa menyn **MESSAGE SELECTION**.
4. Välj ett meddelande.
5. Tryck på **ENT**-knappen för att visa fönstret **RECEIVE/IGNORE**. (Se bilden längs ned i den vänstra kolumnen.)
6. Välj **RECEIVE** eller **IGNORE**.
7. Tryck på **ENT**-knappen.
8. Upprepa steg 4 till 7 för att ta emot eller avvisa fler meddelandetyper.
9. Stäng menyn genom att trycka på **MENU**-knappen.

Visa navigeringsdata

1. Tryck på **DISP**-knappen så visas loggen över mottagna meddelanden.
2. Tryck på **DISP**-knappen igen så visas navigeringsdata.



3. Tryck på **DISP**-knappen igen så visas på nytt loggen över mottagna meddelanden.

Välja mottagningsfrekvens

1. Tryck på **FREQ**-knappen för att visa frekvensfönstret.



2. Välj lämplig frekvens.
3. Tryck på **ENT**-knappen för att stänga fönstret.