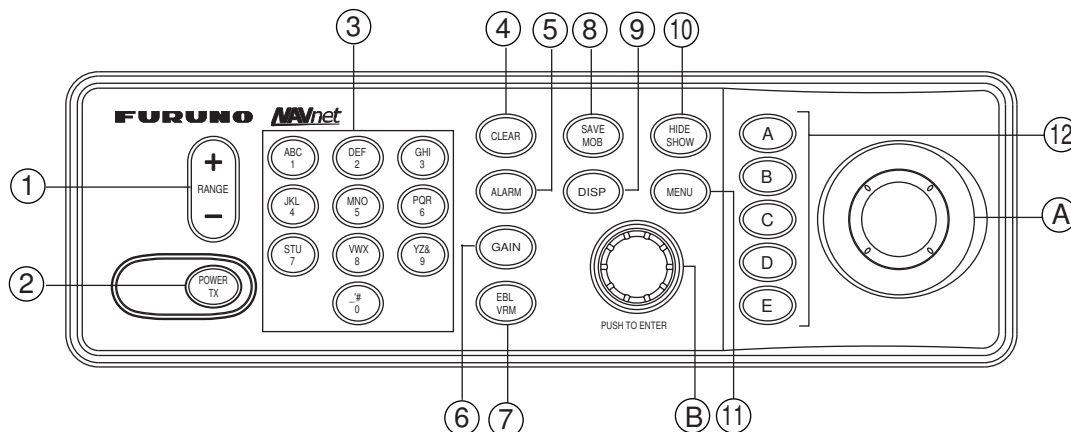


MODELL 1824C/1834C/1934C/ 1944C/1954C-BB GD-1920C-BB

Användarguide

Den här bruksanvisningen beskriver hur man använder basfunktionerna i utrustningen. Mer detaljerad information finns i användarhandboken.



- 1: Väljer skala/avståndsskala.
- 2: **Håll in i tre sekunder:** Slår av strömmen.
Snabb tryckning: Slår på strömmen och visar funktionsknappen D: RADAR STBY/TX.
- 3: Anger alfanumeriska data.
- 4: Raderar data/raderar valt märke.
- 5: Öppnar/stänger alarmmenyn.
- 6: **Radar:** Visar funktionsknapparna för justering av förstärkning, A/C SJÖ och A/C REGN.
Ekolod: Justerar förstärkning.
- 7: Visar funktionsknappar för EBL/VRM.
- 8: **Snabb tryckning:** Registrerar egen position som en waypoint.
Håll in i tre sekunder: Markerar position för man överbord.

- 9: Visar fönstret för val av display.
- 10: Visar eller döljer funktionsknappar, program knappar, navdata.
- 11: Öppna/stänga huvudmenyn.
- 12: Funktionsknappar
- A: **Rullboll**
Flyttar EBL/VRM och markör; väljer menyval och alternativ.
- B: **ENTER-ratt**
Tryck in: Registrerar inställning.
Vrid: Justerar förstärkning, VRM, EBL, osv.; väljer menyval och alternativ. Kan också användas för att ange alfanumeriska data.

Slå på och av strömmen

Slå på strömmen

Tryck en gång på **POWER/TX**-knappen.

Slå av strömmen

Tryck på **POWER/TX**-knappen tills skärmen stängs av (cirka 3 sek.).

Välja en display

1. Tryck på **DISP**-knappen för att visa fönstret för val av display.
2. Vrid på **ENTER**-ratten för att välja en basdisplay och tryck sedan på ratten.
3. Vrid på **ENTER**-ratten för att välja en kombinationsdisplay.
4. Tryck på **ENTER**-ratten.



<RADAR-användning>

Sändning/Standby

1. Tryck en gång på **POWER/TX**-knappen för att visa funktionsknapparna.
2. Tryck på funktionsknappen D: RADAR STBY så att TX markeras.
3. Tryck på funktionsknappen E: ÅTER.

Standbyläget återställs genom att trycka på funktionsknappen D: RADAR TX så att STBY markeras.

Välja avståndsskala

Tryck på knappen **RANGE** (+ eller -) för att ändra avståndsskalan.

Justera förstärkningen

1. Tryck på knappen **FÖRST.**
2. Tryck på funktionsknappen A: FÖRST. för att visa fönstret för inställning av förstärkning.

KÄNSLIGHET GAIN	
<input checked="" type="radio"/> AUTO HÅRT	
<input type="radio"/> AUTO MEDEL	
<input type="radio"/> AUTO LUGNT	
	0

3. Använd **rullbollen** och välj AUTO HÅRT, AUTO MODEL, AUTO LUGNT eller MAN (manuell) efter vad som passar för tillfället. Manuell justering görs genom att vrida på **ENTER**-ratten och samtidigt observera radarekot.
4. Tryck på **FÖRST.** knappen eller funktionsknappen E: ÅTER för att avsluta.

Justera A/C SJÖ, REGN

1. Tryck på **FÖRST.**-knappen och sedan på funktionsknappen B: A/C SJÖ eller funktionsknappen C: A/C REGN för att visa det inställningsfönster som önskas.

A/C SJÖ	
<input checked="" type="radio"/> AUTO HÅRT	
<input type="radio"/> AUTO MEDEL	
<input type="radio"/> AUTO CALM	
<input type="radio"/> MAN	0

A/C SJÖ fönster

A/C REGN	
	0

A/C REGN fönster

2. För A/C SJÖ, vrid **ENTER**-ratten för att välja lämplig inställning. Vid val av MAN, vrid **ENTER**-ratten för att justera.

3. Vid A/C REGN, vrid **ENTER**-ratten för att justera.
4. Tryck på **FÖRST.**-knappen eller funktionsknappen E: ÅTER för att avsluta.

Mäta avstånd med VRM

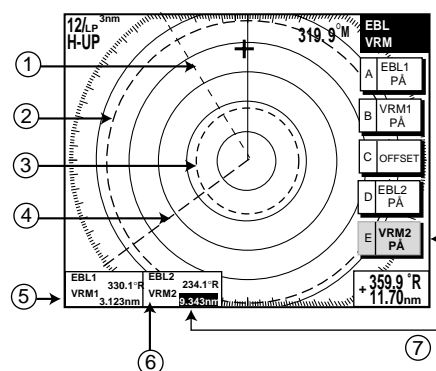
1. Tryck på **EBL/VRM**-knappen och sedan på funktionsknappen B: VRM1 PÅ (prickad ring) eller E: VRM2 PÅ (streckad ring) för att visa den VRM som önskas.
2. Vrid på **ENTER**-ratten för att flytta VRM-markören till den inre kanten av ett radarmål och läs av VRM-värdet för att hitta avståndet.

För att radera ett VRM-värde trycker man på motsvarande VRM-funktionsknapp (B eller E) och sedan på funktionsknappen **CLEAR**.

Ta ut bäring

1. Tryck på **EBL/VRM**-knappen och sedan på funktionsknappen A: EBL1 PÅ (prickad linje) eller D: EBL2 PÅ (streckad linje) för att visa den EBL som önskas.
2. Vrid på **ENTER**-ratten så att EBL-linjen ligger mitt över radarmålet och läs av EBL-värdet för att hitta pejlingen.

För att radera en EBL trycker man på motsvarande EBL-funktionsknapp (A eller D) och sedan på funktionsknappen **CLEAR**.



- 1: EBL1 (prickad)
- 2: VRM2 (streckad)
- 3: VRM1 (prickad)
- 4: EBL2 (streckad)
- 5: EBL1 bäring / VRM1 intervall
- 6: EBL2 bäring / VRM2 intervall
- 7: Aktiv markör visas markerad.

Ändra sjökortsskala

Tryck på **RANGE --**-knappen (minskar skalan och utökar bilden) eller **RANGE +** -knappen (ökar skalan och koncentrerar bilden).

Lägga in ett märke

1. Placera markören där du vill att ett märke ska visas.
2. Tryck på funktionsknappen A: ANGE MÄRKE.

Ange en waypoint vid egen position

Tryck en gång på **SPARA/MOB**-knappen för att spara din egen position som en waypoint.

Ange en waypoint med markören

1. Tryck på **MENU**-knappen och sedan på funktionsknapparna C: WAYPOINTS/RUTTER, A: WAYPOINTS och C: WAYPOINT MED MARKÖR i turordning för att visa plotterdisplayen.
2. Använd **rullbollen** och flytta markören till det ställe där du vill lägga in en waypoint.
3. Tryck på funktionsknappen D: NY WPT.

MÄRK NAMN	● 001 WPT	NY WPT
ANMÄRKNING	02:36 01JAN01	A VÄLJ MÄRKE
LAT	34° 12. 134'N	B COORD TYP
LON	134° 12. 345'W	C N<-->S E<-->W
RADIE NÄRHETSALAR	0. 00nm	D SPARA
		E ÅTER

4. Tryck på funktionsknappen D: SPARA.

Skapa en rutt

1. Tryck på **MENU**-knappen och sedan på funktionsknapparna C: WAYPOINTS/RUTTER, B: RUTTER i turordning för att visa menyn RUTT.
2. Tryck på funktionsknappen B: NY RUTT för att öppna skärmen för angivelse av ny rutt.

RUTTNAMN	001 ---	NY RUTT
ANMÄRKNING		A PLOTTA
		B LOKAL LISTA
		C BOKST. LISTA
		D ANSLUT
		E AVBRYT

3. Tryck på funktionsknappen B: LOKAL LISTA eller C: BOKST. LISTA för att öppna waypointlistan.
4. Använd **rullbollen** och välj en waypoint. Tryck sedan på funktionsknappen A: ADDERA WPT.
5. Upprepa steg 4 tills rutten är komplett.
6. Tryck på funktionsknappen D: SPARA för att registrera rutten. Tryck sedan på **MENU**-knappen.

Navigera till waypoints

1. Använd **rullbollen** och välj en waypoint. på plotterdisplayen.
2. Tryck på funktionsknappen D: GÅ TIL WPT.

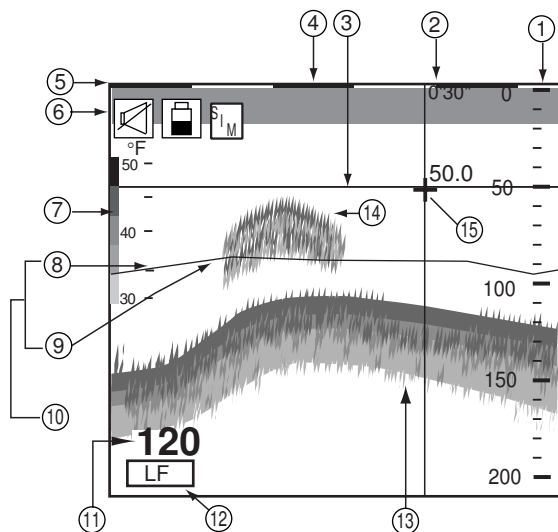
Ställa in ankomstalarm

1. Tryck på **ALARM**-knappen.
2. Välj ANKOMSTALARM.
3. Tryck på funktionsknappen A: ÄNDRA för att visa ankomstalarmets fönster.

ANKOMSTALARM
▲
○ PÅ 0.010nm
○ AV
▼

4. Använd **rullbollen** och välj PÅ.
5. Ange alarmintervall och tryck sedan på funktionsknappen C: OK eller **ENTER**-ratten för att registrera inställningen.
6. Avsluta genom att trycka på **ALARM**-knappen.

<EKOLOD-användning>



- 1: Djupskala
- 2: Tid
- 3: Markör för variabelt intervall (vit)
- 4: Minutmarkering
- 5: Nollinje
- 6: Ikoner (alarm, batteri, simulering)
- 7: Färgstapel
- 8: Temp. skala
- 9: Vattentemp. graf
- 10: Vattentemp. display
- 11: Djup
- 12: Tx-frekvens
- 13: Botteneke
- 14: Fiskeko
- 15: Härkorsmarkör

Välja ett ekolodsläge

1. Tryck på funktionsknappen D: DISPLY LÄGE för att visa fönstret för val av display.
2. Använd **rullbollen** eller **ENTER**-ratten för att välja en display.
3. Tryck på funktionsknappen E: ÅTER för att stänga fönstret.

Automatiserad ekolodsanvändning

1. Tryck på funktionsknappen B: AUTO/D. RUTA.
2. Använd **rullbollen** eller **ENTER**-ratten för att välja CRUISING eller FISKE.
3. Tryck på funktionsknappen E: ÅTER.

Manuell ekolodsanvändning

1. Tryck på funktionsknappen B: AUTO/D. RUTA.

2. Välj AV (MANUAL) och tryck sedan på funktionsknappen E: ÅTER.

Justera förstärkningen

Tryck på **FÖRST.**-knappen och justera med hjälp av **ENTER**-ratten eller **rullbollen**.

Ändra grundräckvidden

Tryck på funktionsknappen A: FÖRFL. och justera med hjälp av **ENTER**-ratten.

Minskning av lågnivåbrus

1. Tryck på **MENU**-knappen och tryck sedan på funktionsknappen A: EKOLODSMENY.
2. Välj BRUS och tryck på funktionsknappen A: ÄNDRA för att visa ekofönstret.
3. Justera med **rullbollen** uppåt eller ladda ned.
4. Tryck på funktionsknappen E: ÅTER och sedan **MENU**-knappen för att stänga menyn.

Bilduppdateringshastighet

1. Tryck på **MENU**-knappen och sedan på funktionsknapparna A: EKOLODSMENY i turordning.
2. Välj UPPDATERINGSHASTIGHET och tryck sedan på funktionsknappen A: ÄNDRA för att öppna bilduppdateringsfönstret.
3. Använd **rullbollen** för att välja den hastighet som önskas.
4. Tryck på funktionsknappen E: ÅTER och sedan **MENU**-knappen för att stänga menyn.

Aktivera ekolodsalarm

1. Tryck på **ALARM**-knappen så att menyn ALARM visas.
2. Använd **rullbollen** och välj alarm bland alternativen BOTTENALARM, TEMPERATURALARM, FISKALARM och FISKALARM (B/L).
3. Tryck på funktionsknappen A: ÄNDRA.
4. Välj PÅ för TEMPERATURALARM, WITHIN RANGE (inom intervall) eller OUT OF RANGE (utanför intervall) och mata sedan in alarmintervallet.
5. Tryck på funktionsknappen C: Tryck på OK (eller **OK**-knappen) och sedan **ALARM**-knappen för att stänga menyn.