



MODELL 1835/1935/1945/1937

Den här bruksanvisningen beskriver den grundläggande användningen av utrustningen. Mer detaljerad information finns i användarhandboken. Alla märkes- och produktnamn är varumärken, registrerade varumärken eller varumärken för tjänster som tillhör respektive innehavare.

De inringade siffrorna (● till ●) visar manöverföljden för knapparna vid start av radarn.

Offcentrera bilden

Manuellt läge



Flytta markören till det läge som önskas.



Offcentrering på



Offcentrering av

Justera förstärkningen, minska sjö-/regnklutter

4



Vrid.



Gain-/sjö-/regnstapel			
GAIN MAN	<0~100>	0	<input type="text"/>
HAV MAN	<0~100>	0	<input type="text"/>
REGN MAN	<0~100>	0	<input type="text"/>
[CANCEL/HL OFF]: Stäng			

GAIN : Justera känsligheten hos radarskärmen.

A/C SEA : Minska sjöklutter.

A/C RAIN : Minska regnklutter.

Aktivera en funktionsknapp

F1



Tryck.

För att aktivera en funktion, tryck F1, F2 eller F3. Tryck på samma knapp för att ändra inställningen.

Slå av/på strömmen

1



PÅ: Kort tryck
AV: Långt tryck

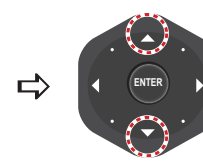
Justera ljusstyrkan

2



Kort tryck

Ljusstyrka/Panel	
Ljusstyrka (1~16)	16
Panel (1~8)	8
[ENTER/↑/↓]: Välj	
[CANCEL/HL OFF]: Stäng	



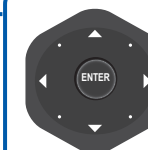
Välj [Ljusstyrka] eller [Panel].



Justera inställningen.



- Dölj kurslinjen och alla märken medan du trycker.
- Avbryt senaste inmatningen i menyläget.



- Välj menypost och alternativ.
- Flytta markören med pilen eller diagonalpunkten.



Spara vald menypost.

Välja radaravstånd

5



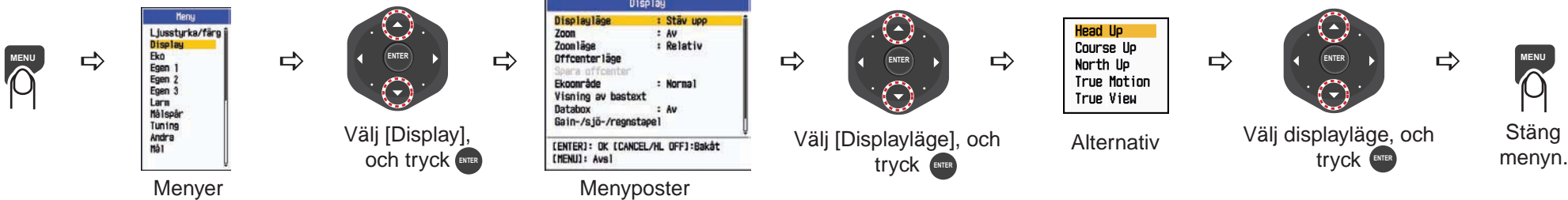
+: Utöka området.
-: Minska området.

3

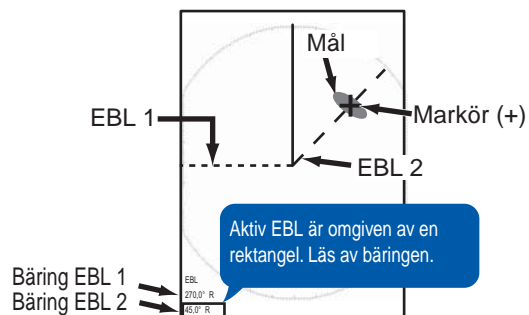


Växla mellan sändningsläge och stand-by-läge.

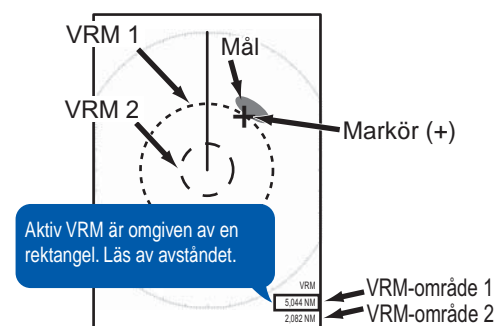
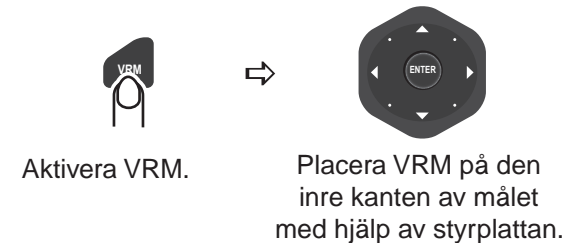
Välja visningsläge



Mäta bäringen till ett mål



Mäta avståndet till ett mål



Visa svansar efter rörliga mål

Starta spår



Tryck flera gånger för att ställa in spårtiden.

Stoppa spår



Tryck flera gånger tills spårindikationerna försvinner.

Spårindikationer visas i det övre högra hörnet på skärmen.



Ställa in målalarm



Flytta markören till position A, och tryck **ENTER**

Flytta markören till position B, och tryck **ENTER**

