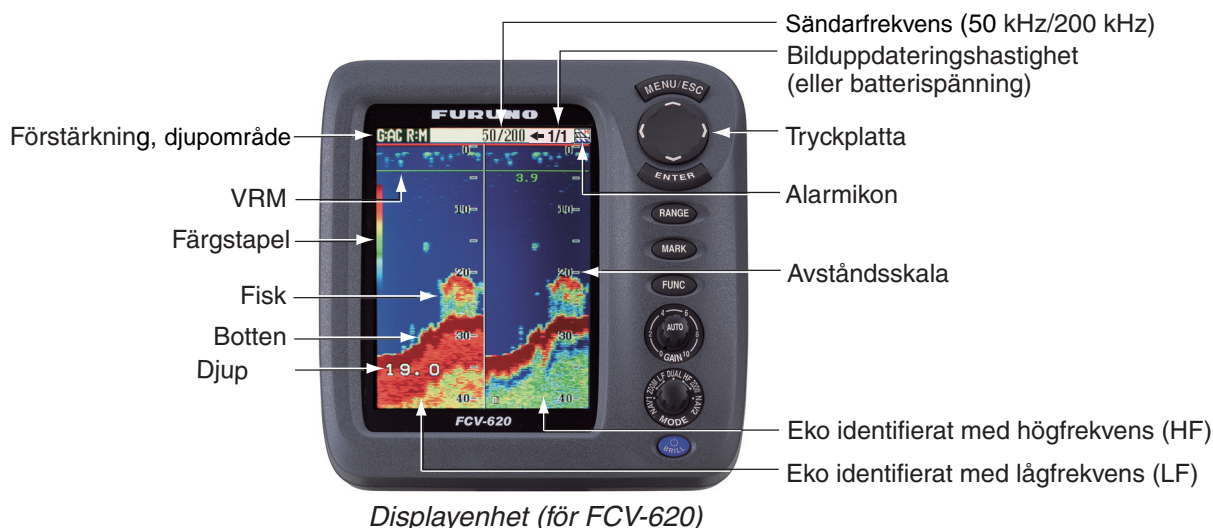


## FÄRGEKOLOD FCV-620/585 Användarguide

Den här bruksanvisningen beskriver hur man använder basfunktionerna i utrustningen. Mer detaljerad information finns i användarhandboken.



Kontroll	Funktion
MENU/ESC	<ul style="list-style-type: none"> <li>Öppnar/stänger menyn.</li> <li>Avbryter den aktuella åtgärden.</li> <li>Går ett steg bakåt i menyfunktionens hierarkinivå.</li> <li>Stänger inställningsfönstret.</li> </ul>
▲▼◀▶ (Tryckplatta)	<ul style="list-style-type: none"> <li>Flyttar markören på menyn.</li> <li>Justerar inställningar.</li> <li>Flyttar VRM (variabel avståndsmarkör) med hjälp av ▲ och ▼, utom i navigeringsläge.</li> </ul>
ENTER	<ul style="list-style-type: none"> <li>Sparar inställningarna.</li> <li>Går ett steg framåt i menyfunktionens hierarkinivå.</li> </ul>
RANGE	<ul style="list-style-type: none"> <li>Öppnar inställningsfönstret för djupområde.                             <ul style="list-style-type: none"> <li>Välj metod för inställningsintervall (Auto eller Manual) med ◀ och ▶.</li> <li>I manuellt läge väljer du önskat intervall med ▲ och ▼.</li> </ul> </li> </ul>
MARK	Ger L/L-position (latitud/longitud) till en plotter.
FUNC	Öppnar registrerat menyfönster.
GAIN	<ul style="list-style-type: none"> <li>Vridning: Justerar förstärkning.</li> <li>Tryck in: Öppnar fönstret för automatisk inställning av förstärkning.                             <ul style="list-style-type: none"> <li>Välj förstärkningsläge med ▲ och ▼.</li> <li>Justera förstärkningsförskjutning med ◀ och ▶.</li> </ul> </li> </ul>
MODE	Väljer ett av följande visningslägen: <b>NAV1</b> : navigeringsdataläge 1; <b>ZOOM (LF)</b> : LF + zoomläge; <b>LF</b> : enkelt LF-läge (50 kHz); <b>DUAL</b> : Dubbelfrekvensläge; <b>HF</b> : enkelt HF-läge (200 kHz); <b>ZOOM (HF)</b> : HF + zoomläge; <b>NAV2</b> : navigeringsdataläge 2.
⏻/BRILL	<ul style="list-style-type: none"> <li>Slår på/av strömmen.</li> <li>Öppnar fönstret för inställning av displayens kontrast eller inställning av ljusstyrka.                             <ul style="list-style-type: none"> <li>Välj Contrast eller Brill med ▲ och ▼.</li> <li>Justera kontrast och ljusstyrka med ◀ och ▶.</li> </ul> </li> </ul>