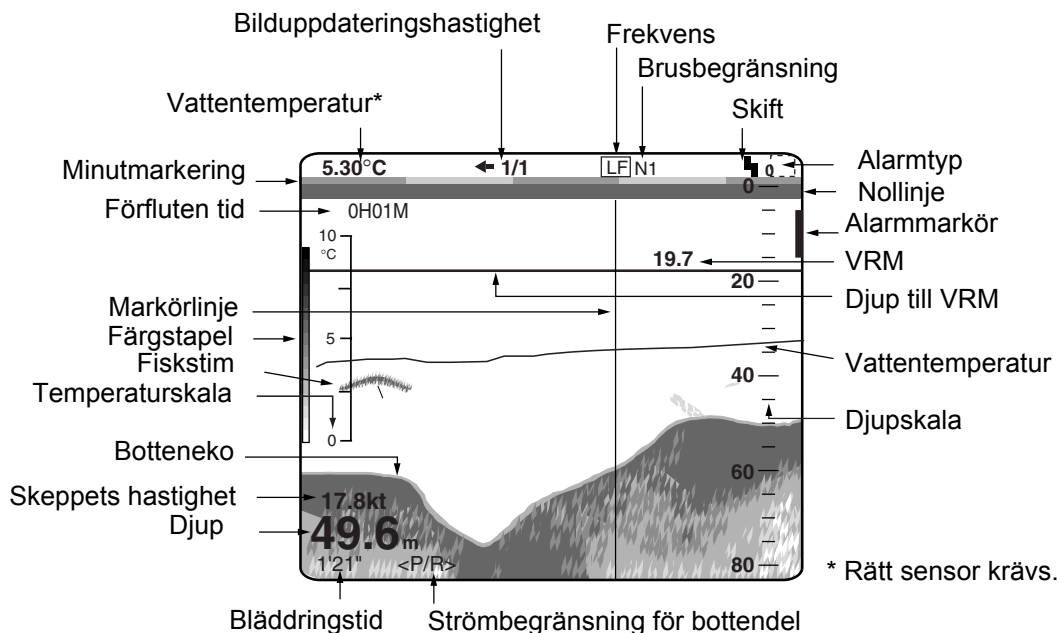
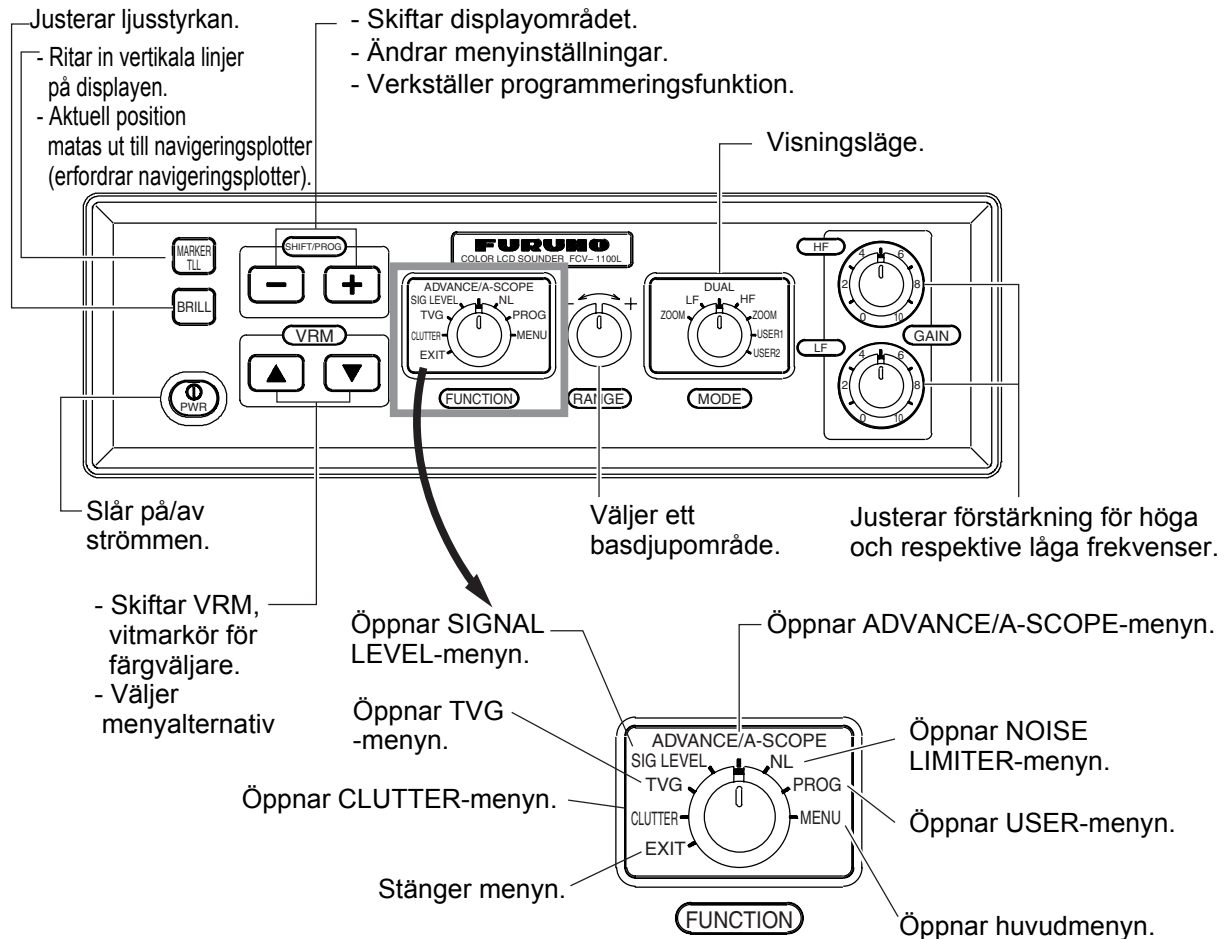


FCV-1100L EKOLOD MED LCD-FÄRGSKÄRM Användarguide

Den här bruksanvisningen beskriver hur man använder basfunktionerna i utrustningen. Mer detaljerad information finns i användarhandboken.

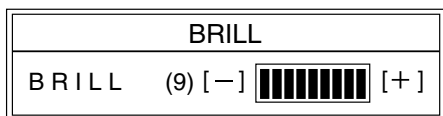


Slå på och av strömmen

Tryck på **PWR**-knappen för att slå på eller av strömmen.

Justera LCD-ljusstyrka

1. Tryck på **BRILL**-knappen.



2. Tryck på [+] eller [-]-knappen för att justera LCD-ljusstyrkan; [+] -knappen för att öka ljusstyrkan, [-]-knappen för att minska den.

Välja ett visningsläge

Använd **MODE**-omkopplaren till att växla visningsläge.

Välja ett basdjupområde

Använd **RANGE**-omkopplaren till att välja ett basdjupområde.

Justera förstärkningen (gain)

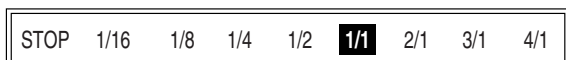
Justera **GAIN**-kontrollen så svårt brus försvinner från skärmen.

Mäta djup

Använd uppilen eller nedpilen för att placera VRM på det objekt som du vill veta djupet för. Avläs djupindikeringen ovanför VRM. (Observera att **MARKER SELECT** på **DISP**-menyn måste ställas in för VRM för att mäta djupet.)

Välja bilduppdateringshastighet

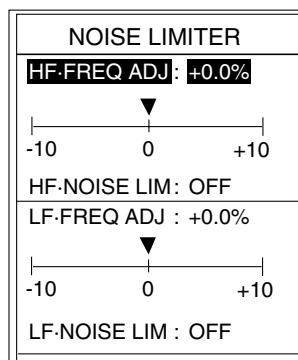
1. Välj **ADVANCE/A-SCOPE** med **FUNCTION**-omkopplaren.
2. Tryck på [+] - eller [-]-knappen för att välja en bilduppdateringshastighet.



3. Välj **EXIT** med **FUNCTION**-omkopplaren.

Dämpa störningar

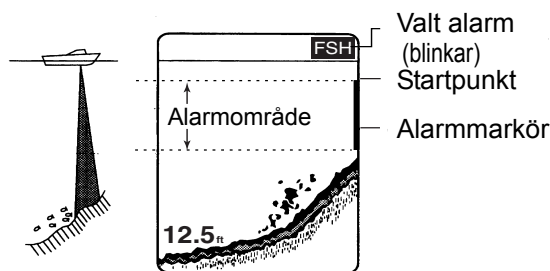
1. Välj **NL** med **FUNCTION**-omkopplaren.



2. Tryck på uppilen eller nedpilen för att välja **HF FREQ ADJ** eller **LF FREQ ADJ** beroende på vad som är lämpligt.
3. Tryck på knapparna [+] eller [-] för att ställa in värdet.
4. Roter **FUNCTION**-kontrollen för att välja **EXIT**.

Ställa in fisklarmet

1. Välj **MENU** med **FUNCTION**-omkopplaren.
2. Tryck på uppilen för att välja menytitelområdet.
3. Tryck på [+] - eller [-]-knappen för att välja **ALM** för att visa **ALM**-menyn.
4. Tryck på upp- eller nedpilen för att välja **FISH**.
5. Tryck på [+] - eller [-]-knappen för att visa fönstret för alarminställning.
6. Tryck på knapparna [+] eller [-] för att ställa alarmets startpunkt.



7. Tryck på nedpilen för att välja **ALARM ZONE**.
8. Tryck på [+] - eller [-]-knappen för att visa fönstret för alarminställning.
9. Tryck på knapparna [+] eller [-] för att ställa in alarmzonen.