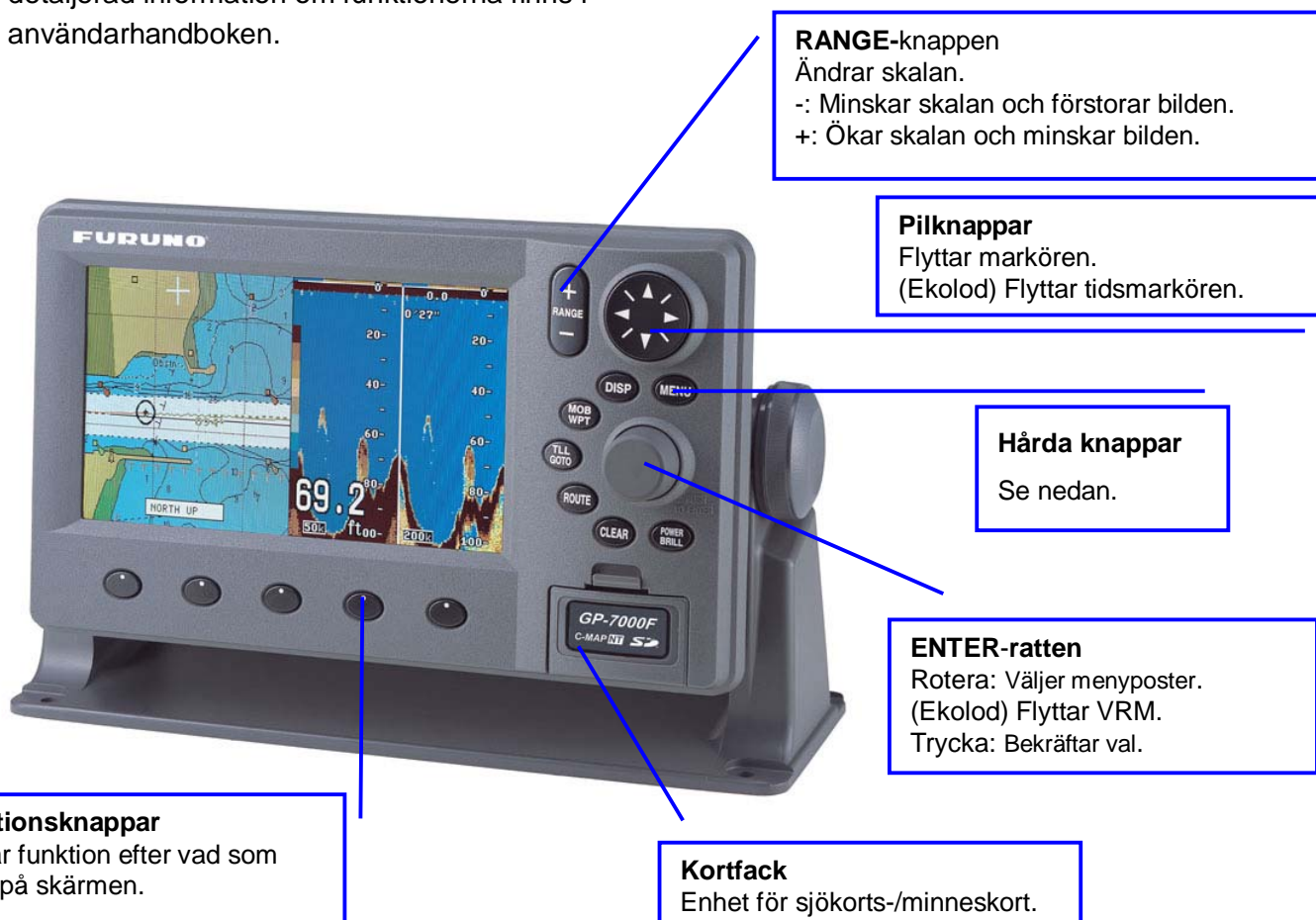


GPS/PLOTTER/EKOLOD MED FÄRGSKÄRM GP-7000F Bruksanvisning

Den här bruksanvisningen beskriver hur man använder basfunktionerna i utrustningen. Mer detaljerad information om funktionerna finns i användarhandboken.

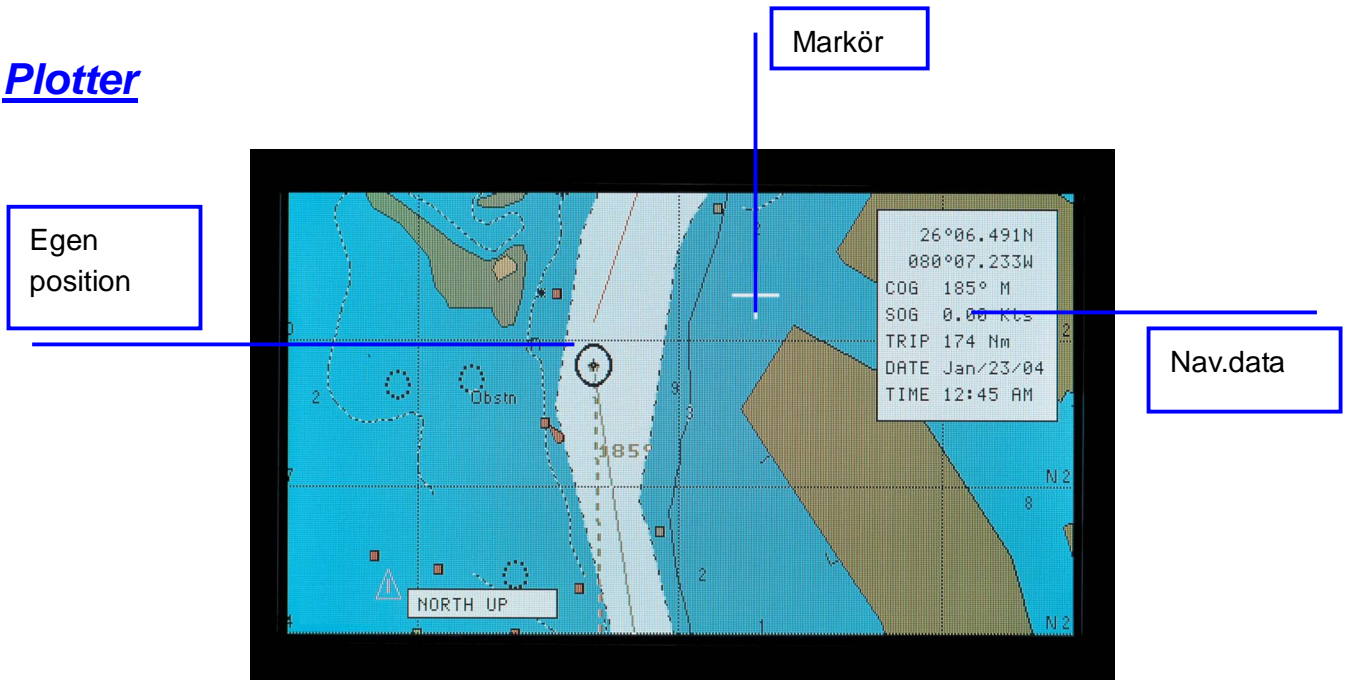


(Hårda knappar)

Knapp	Funktion
MENU -knappen	Visar/döljer menyfältet.
DISP -knappen	Visar/döljer menyn DISPLAY MODE.
MOB/WPT -knappen	Kort tryckning: Anger en waypoint. Lång tryckning; Anger MOB-märket.
TLL/GOTO -knappen	Anger waypointen eller rutten som destination.
ROUTE -knappen	Skapar rutten,
CLEAR -knappen	Stänger av den hörbara larmsignalen; raderar de olika fönstren ett efter ett.
POWER/BRILL -knappen	Lång tryckning; Stänger av strömmen. Kort tryckning: Slår på strömmen. Visar fönstret BELYSNING.



Plotter



Plotterdisplay

Återställa egen position till skärmens mittpunkt

Tryck på funktionsknappen **CENTRERA**.

Justera ljusstyrkan

1. Tryck på **BRILL**-knappen för att öppna fönstret **BELYSNING**.
2. Vrid på **ENTER**-knappen för att justera ljusstyrkan.
3. Tryck på **ENTER**-knappen för att stänga fönstret.

Ställa in waypoints

1. Använd pilknapparna för att placera markören på den önskade positionen.
2. Tryck på **MOB/WPT**-knappen. Tryck slutligen på funktionsknappen **SPARA**.

Ställa in rutter

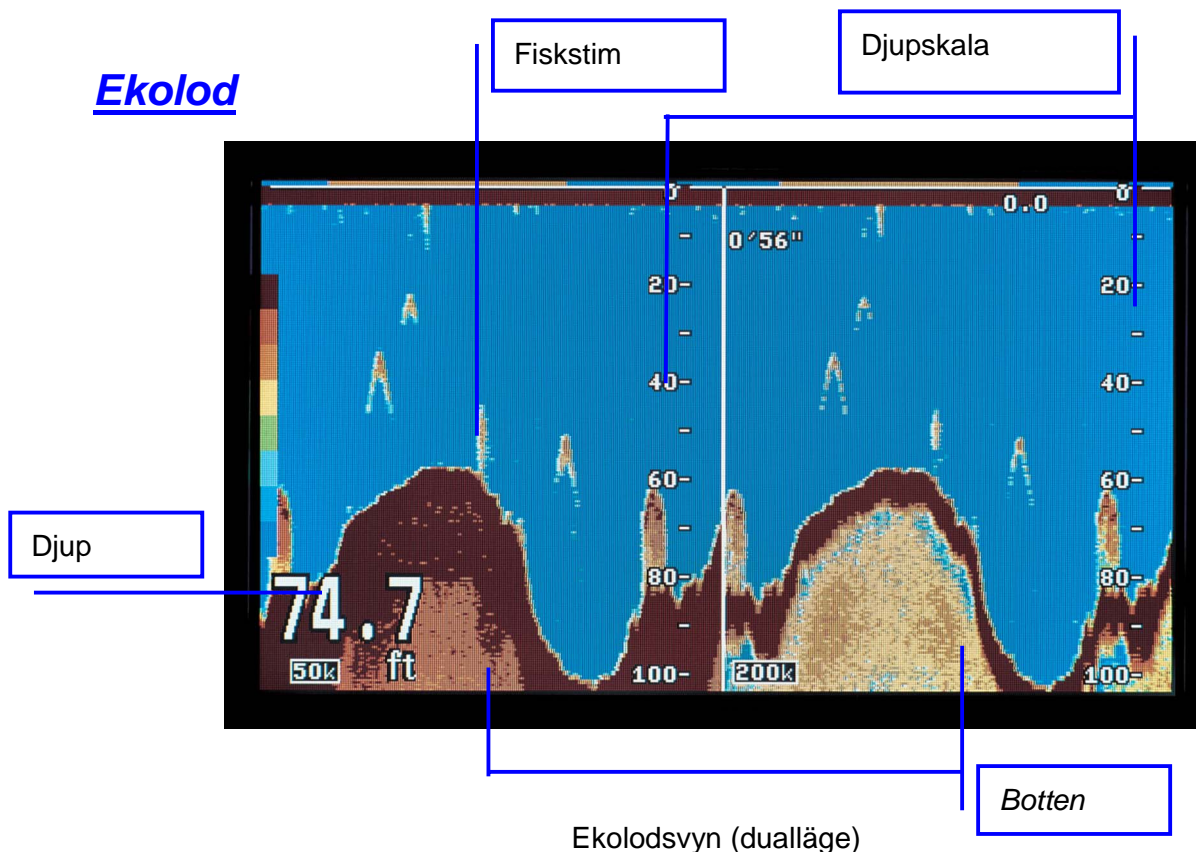
1. Använd pilknapparna för att placera markören på den önskade positionen.
2. Tryck på **ROUTE**-knappen och sedan på funktionsknappen **SPARA**.
3. Upprepa steg 1 och 2 tills ruten är komplett.

Ställa in destination

Använd pilknapparna för att placera markören vid den waypoint som du vill komma till och tryck sedan på **GOTO**-knappen.

Ställa in ankomstalarm

1. Tryck på **MENU**-knappen.
2. Välj **ALARM** i menyfältet och tryck sedan på **ENTER**-ratten.
3. Välj **ANKOMST ALARM** och tryck sedan på **ENTER**-ratten.
4. Vrid **ENTER**-ratten för att välja ett värde och tryck sedan på ratten.
5. Ange alarmavståndet och tryck sedan på funktionsknappen **SPARA**.



Visa ekolodsvyn

1. Tryck på **DISP**-knappen.
2. Vrid på **ENTER**-ratten för att välja ekolodssikonen ().
3. Tryck på **ENTER**-ratten.

Välja ekolodsvy

1. Tryck på funktionsknappen **VISN. LÄGE**.

NORMAL
 BOTTOM LOCK
 BOTTOM ZOOM
 MARKER ZOOM
 BOTTOM DISCRIMINATION

2. Vrid på **ENTER**-ratten för att välja önskat läge.
3. Tryck på **ENTER**-ratten.

Automatiserad ekolodsanvändning

Den automatiska ekolodsfunktionen väljer rätt förstärkning (gain), avståndsskala och ekodämpning automatiskt.

1. Med ekolodsvyn på, tryck på funktionsknappen **AUTO**.
2. Vrid **ENTER**-ratten för att välja FISK eller CRUISE och tryck sedan på knappen.

Manuell ekolodsanvändning

1. Med ekolodsvyn på, tryck på funktionsknappen **AUTO**.
2. Vrid **ENTER**-ratten för att välja MANUELL och tryck sedan på **ENTER**-ratten.

Justera förstärkningen (gain)

Välj FÖRSTÄRKNING 50 eller FÖRSTÄRKNING 200 på meny KÄNSLIGHET och ställ sedan in önskad förstärkning.

Ändra grundräckvidden

Tryck på funktionsknappen **SHIFT** och vrid sedan **ENTER**-ratten.

Dämpa störningar

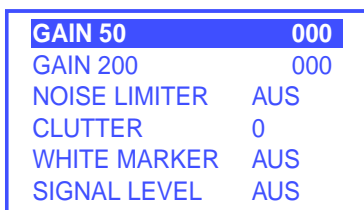
1. Visa huvudmenyn genom att trycka på **MENU**-knappen.
2. Välj **STÖRNINGSBEGRÄNSNING** på menyn **KÄNSLIGHET** och tryck sedan på **ENTER**-ratten.



3. Vrid **ENTER**-ratten för att välja **LÅG**, **MEDIUM** eller **HÖG**, efter önskemål.
4. Tryck på **ENTER**-ratten.

Dämpning av lågnivåbrus

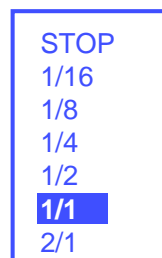
1. Visa huvudmenyn genom att trycka på **MENU**-knappen.
2. Välj **STÖRNING** på menyn **KÄNSLIGHET**.



3. Tryck på **ENTER**-ratten för att visa klutternivåfönstret.
4. Vrid på **ENTER**-ratten för att välja klutterdämpningsnivå.
5. Tryck på **ENTER**-ratten.

Välja bilduppdateringshastighet

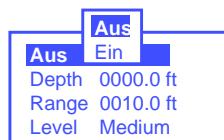
1. Välj **BILDHASTIGHET** på menyn **EKOLOD**.
2. Tryck på **ENTER**-ratten för att visa bilduppdateringsfönstret.



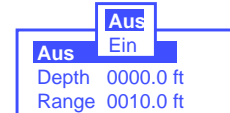
3. Vrid **ENTER**-ratten för att välja hastighet.
4. Tryck på **ENTER**-ratten.

Aktivera ekolodsalarm

1. Visa huvudmenyn genom att trycka på **MENU**-knappen.
2. Välj **ALARM** och tryck sedan på **ENTER**-ratten.
3. Vrid **ENTER**-ratten för att välja **FISK ALARM** eller **FISK ALARM (B/L)**, efter önskemål.
4. Tryck två gånger på **ENTER**-ratten.



Fischalarm



Fischalarm (B/L)

5. Vrid **ENTER**-ratten för att välja **On** och ställ sedan in djupet och skalan. Vid **FISK ALARM** bör även nivån ställas in.
6. Tryck på **ENTER**-ratten.