

## GPS/PLOTTER MED FÄRGSKÄRM

### GP-7000

### Bruksanvisning

Den här bruksanvisningen beskriver hur man använder basfunktionerna i utrustningen. Mer detaljerad information om funktionerna finns i användarhandboken.

#### RANGE-knappen

Ändrar skalan.

-: Minskar skalan och förstör bilden.

+: Ökar skalan och minskar bilden.

#### Pilknappar

Flyttar markören.



#### Hårda knappar

Se nedan.

#### ENTER-ratten

Rotera: Väljer menyposter.

Trycka: Bekräftar val.

#### Funktionsknappar

Ändrar funktion efter vad som visas på skärmen.

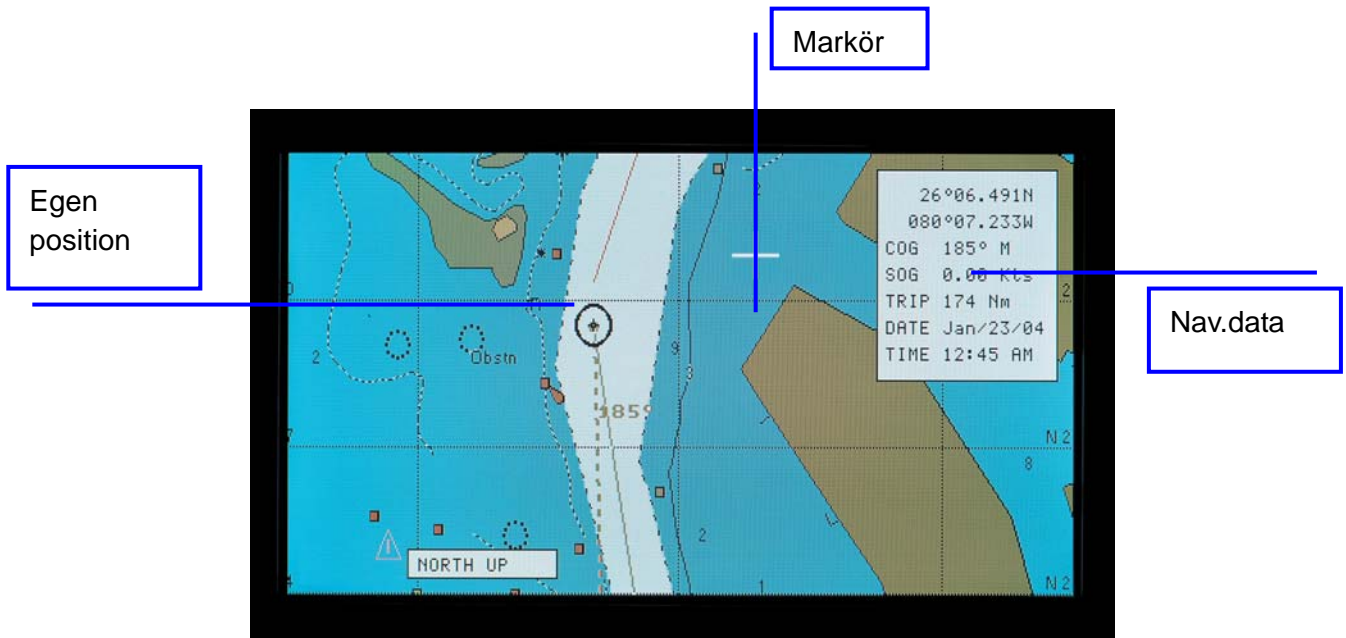
#### Kortfack

Enhet för sjökorts-/minneskort.

#### (Hårda knappar)

Knapp	Funktion
<b>MENU</b> -knappen	Visar/döljer menyfältet.
<b>DISP</b> -knappen	Visar/döljer menyn DISPLAY MODE.
<b>MOB/WPT</b> -knappen	Kort tryckning: Anger en waypoint. Lång tryckning; Anger MOB-märket.
<b>TLL/GOTO</b> -knappen	Anger waypointen eller rutten som destination.
<b>ROUTE</b> -knappen	Skapar rutten,
<b>CLEAR</b> -knappen	Stänger av den hörbara alarmsignalen; raderar de olika fönstren ett efter ett.
<b>POWER/BRILL</b> -knappen	Lång tryckning; Stänger av strömmen. Kort tryckning: Slår på strömmen. Visar fönstret BELYSNING.





Plotterdisplay

## Återställa egen position till skärmens mittpunkt

Tryck på funktionsknappen **CENTRERA**.

## Justera ljusstyrkan

1. Tryck på **BRILL**-knappen för att öppna fönstret **BELYSNING**.
2. Vrid på **ENTER**-ratten för att justera ljusstyrkan.
3. Tryck på **ENTER**-ratten för att stänga fönstret.

## Ställa in waypoints

1. Använd markörratten för att placera markören på den önskade positionen.
2. Tryck på **MOB/WPT**-knappen. Tryck slutligen på funktionsknappen **SPARA**.

## Ställa in rutter

1. Använd pilknapparna för att placera markören på den önskade positionen.
2. Tryck på **ROUTE**-knappen och sedan på funktionsknappen **SPARA**.
3. Upprepa steg 1 och 2 tills ruten är komplett.

## Ställa in destination

Använd markören för att placera markören vid den waypoint som du vill komma till och tryck sedan på **GOTO**-knappen.

## Ställa in ankomstalarm

1. Tryck på **MENU**-knappen.
2. Välj **ALARMA** i menyfältet och tryck sedan på **ENTER**-ratten.
3. Välj **ANKOMST ALARM** och tryck sedan på **ENTER**-ratten.
4. Vrid **ENTER**-ratten för att välja ett värde och tryck sedan på knappen.
5. Ange alarmavståndet och tryck sedan på funktionsknappen **SPARA**.