



GP-33 Bruksanvisning

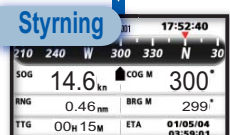
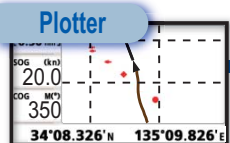
Den här bruksanvisningen beskriver den grundläggande användningen av utrustningen. Mer detaljerad information finns i användarhandboken.

Alla märkes- och produktnamn är varumärken, registrerade varumärken eller servicemärken som tillhör respektive rättighetsinnehavare.

Val av display



Det finns sju displayer.



Inställning av markörpositionen som destination

(Endast plotterdisplay)



Flytta markören (+) till den position som ska ställas in.



Avstånd/bäring och kortaste kursen från båten visas.

Ändra destination



Placera markören på destinationen.

Välj "Avbryt Gå till".

Välj "Ja".

Inställning av ljusstyrka/panelbelysning

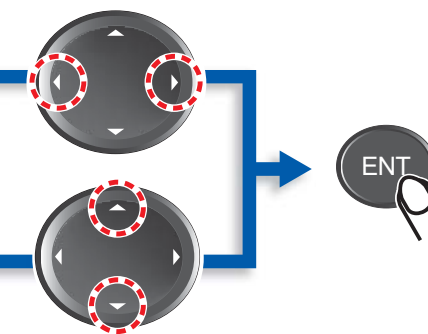


Kort tryck
(Långt tryck: Slå av strömmen.)

Ljusst		
LCD	◀ Min	Max ▶
3	[Progress bar]	
KNPP	▼ Min	Max ▲
3	[Progress bar]	

LCD-ljusstyrka

Panelbelysning



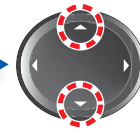
Skapa rutt

Plotter/motorvägsdisplay

Två gånger

Andra displayer

En gång



Välj "Rutter".

Tre gånger

Två gånger

Tre gånger

Välj en waypoint.

Tre gånger

Fyra gånger

Efter att ruten är komplett

Upprepa dessa steg tills ruten är komplett.



Zooma in/ut området

(Endast plotter- och motorvägsdisplay)

Plotterdisplay

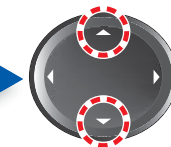
0.50nm

(0.02~320nm)

Motorvägsdisplay

2nm

(0.2~16nm)



Välj område.

Ställa in den egna båtens position som waypoint

(Endast plotterskärm)



Kort tryck

Inställning av MOB (M) som destination

MAN-ÖVER-BORD



Långt tryck

Välj "Ja".



Avstånd/bäring och kortaste kursen från båten visas.

Inställning av markörpositionen som waypoint

(Endast plotterskärm)



Flytta markören till den position som ska registreras.



Kort tryck

Flytta märket för egen båt (▲) till mitten

(Endast plotterskärm)



Långt tryck