

INSTRUMENT FI-30

Bruksanvisning

Den här bruksanvisningen beskriver hur man använder basfunktionerna i utrustningen. Det finns mer detaljerad information om funktionerna i användarhandboken.

Instrument

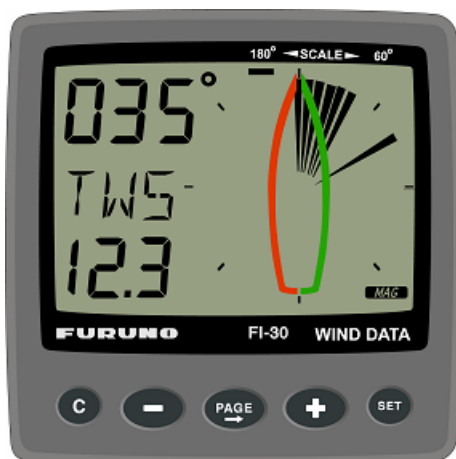
Multi Control FI-301



Speed FI-302



Wind Data FI-303



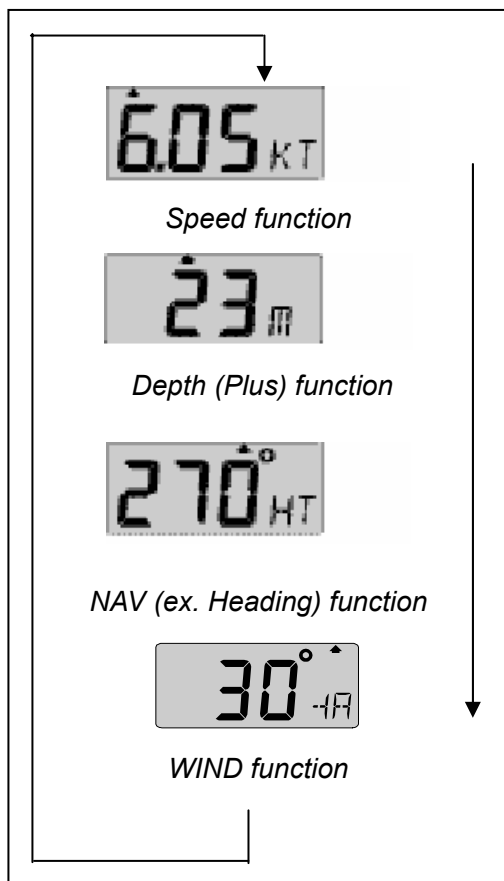
Compass FI-304



Välja huvudfunktion

Tryck på [PAGE]-knappen för att flytta markeringen högst upp på skärmen, som visar vald huvudfunktion. Markeringen flyttas ett steg vid varje tryck på knappen.

Vid ändring av huvudfunktion i Multi Control-instrumentet kan till exempel nedanstående sekvenser visas.



Obs! Du kan flytta markeringen bakåt genom att trycka på [PLUS (+)]- och [MINUS (-)]-knapparna samtidigt.

Justera ljusstyrkan

Ljusstyrkan på skärmen kan justeras enligt nedan.

1. Tryck på och håll in [PAGE]-knappen i mer än två sekunder så att "Lit OFF" (ljus av) visas.
2. Välj LOW (låg), MED (medel), MAX (max) eller OFF (av) genom att trycka på [+]- eller [-]-knappen.
3. Tryck på [SET]-knappen för att återgå till normal visning.

Välja underfunktion

Underfunktioner, som visas längst ned på displayen, kan ändras med tryck på [+]- eller [-]-knappen.

I exemplet nedan visas valsekvensen för underfunktioner i Speed-instrumentet.

12345 TRP	Färdlogg
12345 LOG	Totallogg
0.00 MAX	Maxhastighet
- 10' STA	Starttidtagning (räknar ned från 59 till 1 minut.)
1204'52	Tidtagning (Förfluten tid sedan strömmen slogs på)
456 AVS	Medelhastighet
12345 DST	Avstånd (Avstånd sedan strömmen slogs på)
23 m	Djup

För att återställa värdet i en underfunktion trycker man på [CLEAR]-knappen.