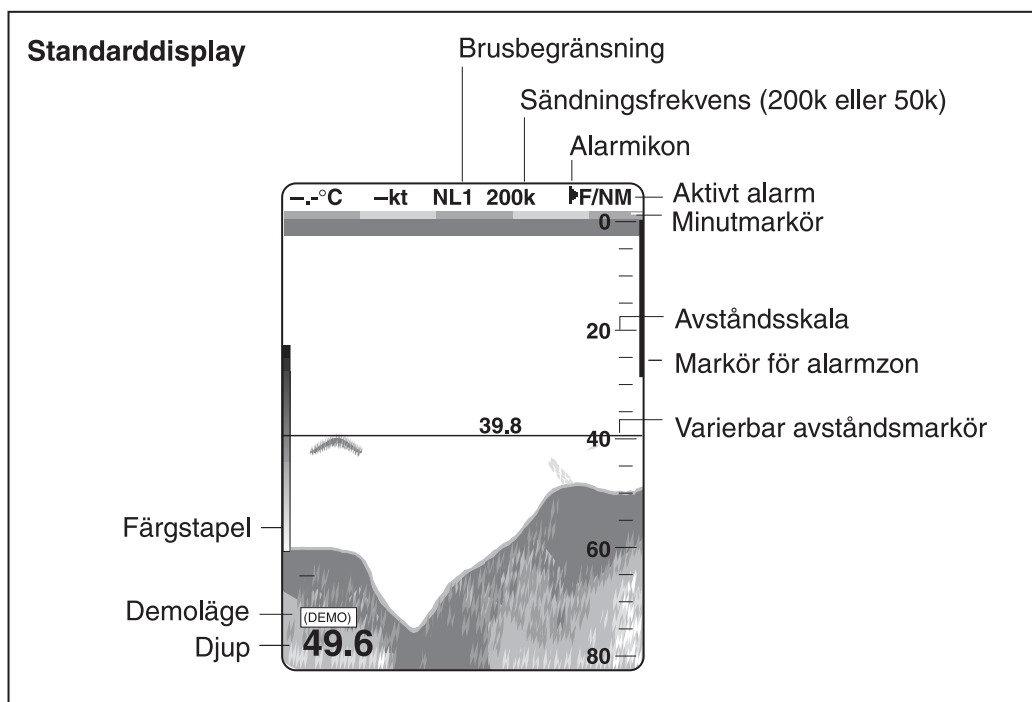
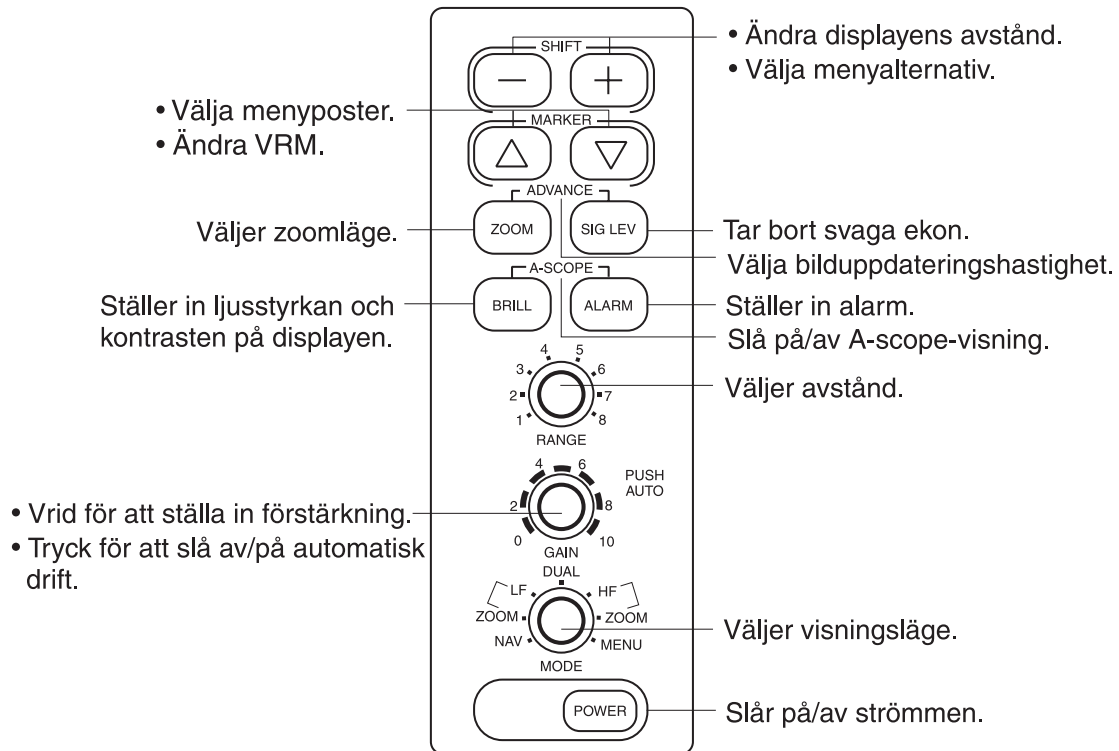


## FCV-582L EKOLOD MED FÄRGSKÄRM Bruksanvisning

Den här bruksanvisningen beskriver hur man använder basfunktionerna i utrustningen. Mer detaljerad information finns i användarhandboken.

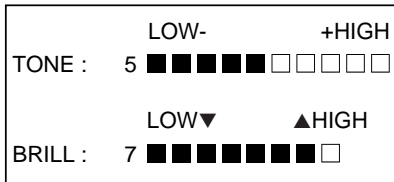


## Slå på och av strömmen

Tryck på **POWER**-knappen för att slå på eller av strömmen.

## Ställa in kontrast och ljusstyrka

1. Tryck på **BRILL**-knappen.



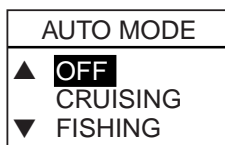
2. Tryck på knapparna [+] eller [-] för att justera kontrasten; tryck på [uppi] eller [nedpi] för att justera ljusstyrkan.

## Välja en display

Använda **MODE**-ratten. Tryck också på **ZOOM**-knappen om du vill använda zoomläget.

## Välja ett driftläge

1. Tryck på **GAIN**-ratten.



2. Tryck en gång till på **GAIN**-ratten för att välja läget CRUISING eller FISHING i automatiskt läge, eller OFF om du vill använda manuellt läge.

## Manuellt läge

**Avstånd:** Ställ in ett grundavstånd med **RANGE**-ratten. Vid behov, använd knapparna [+] eller [-] för att växla grundavstånd.

**Förstärkning:** Justera med **GAIN**-ratten.

## Bilduppdateringshastighet

1. Tryck på **ZOOM**- och **SIG LEV**-knapparna samtidigt.
2. Tryck på [uppi] eller [nedpi] för att välja en bilduppdateringshastighet.

## Mäta djup

Tryck på [uppi] eller [nedpi] för att ställa in VRM på ett eko. VRM-avståndet står precis ovanför VRM-inställningen.

## Dämpa störningar

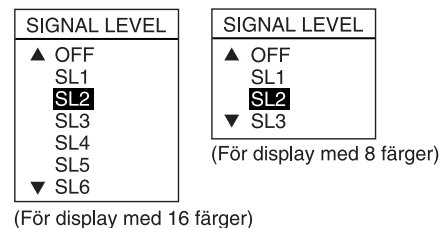
1. Vrid på **MODE**-ratten för att välja MENU.
2. Välj NOISE LIMITER (brusbegränsning).
3. Tryck på knapparna [+] eller [-] för att välja hur mycket du vill begränsa bruset.

## Dämpning av lågnivåbrus

1. Vrid på **MODE**-ratten för att välja MENU.
2. Välj CLUTTER.
3. Tryck på knapparna [+] eller [-] för att välja den önskade klutterdämpningsnivån.

## Radera svaga ekon

1. Tryck på **SIG LEV**-knappen.



2. Tryck en gång till på **SIG LEV**-knappen för att välja vilken signalnivå (ekofärg) som ska raderas.

## Alarm

1. Tryck på **ALARM**-knappen.
2. Ställ in det önskade alarmet på ON.
3. Välj ALARM ZONE.
4. Tryck på knapparna [+] eller [-] för att ställa in en alarmzon.
5. Välj RANGE (avstånd).
6. Tryck på knapparna [+] eller [-] för att ställa in avståndet.

## A-scope-visning

1. Tryck på **BRILL**- och **ALARM**-knapparna samtidigt.
2. Tryck på [uppi] eller [nedpi] för att välja OFF eller ON efter önskemål.