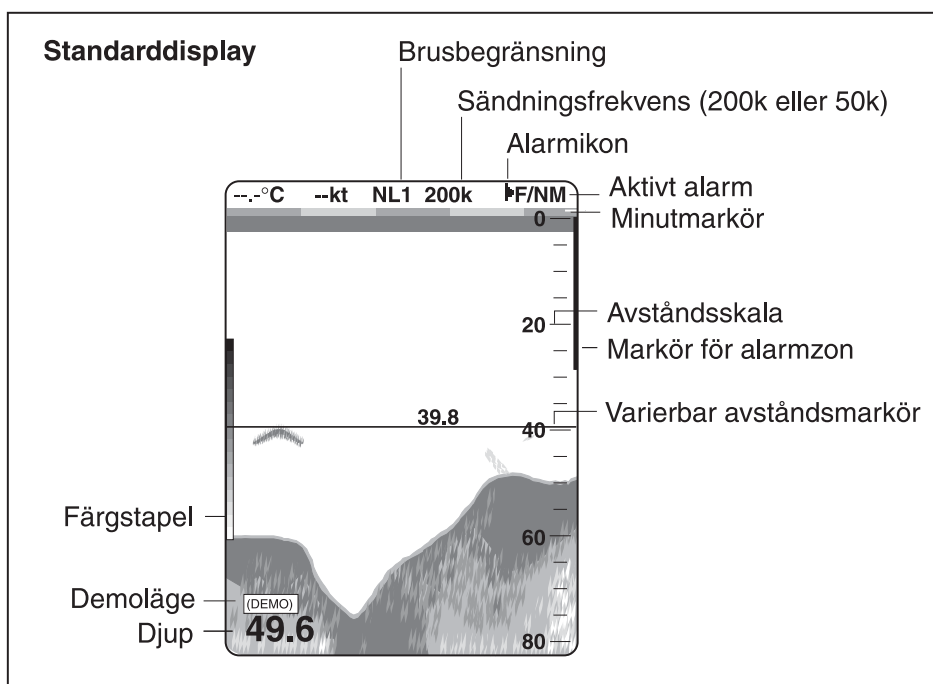
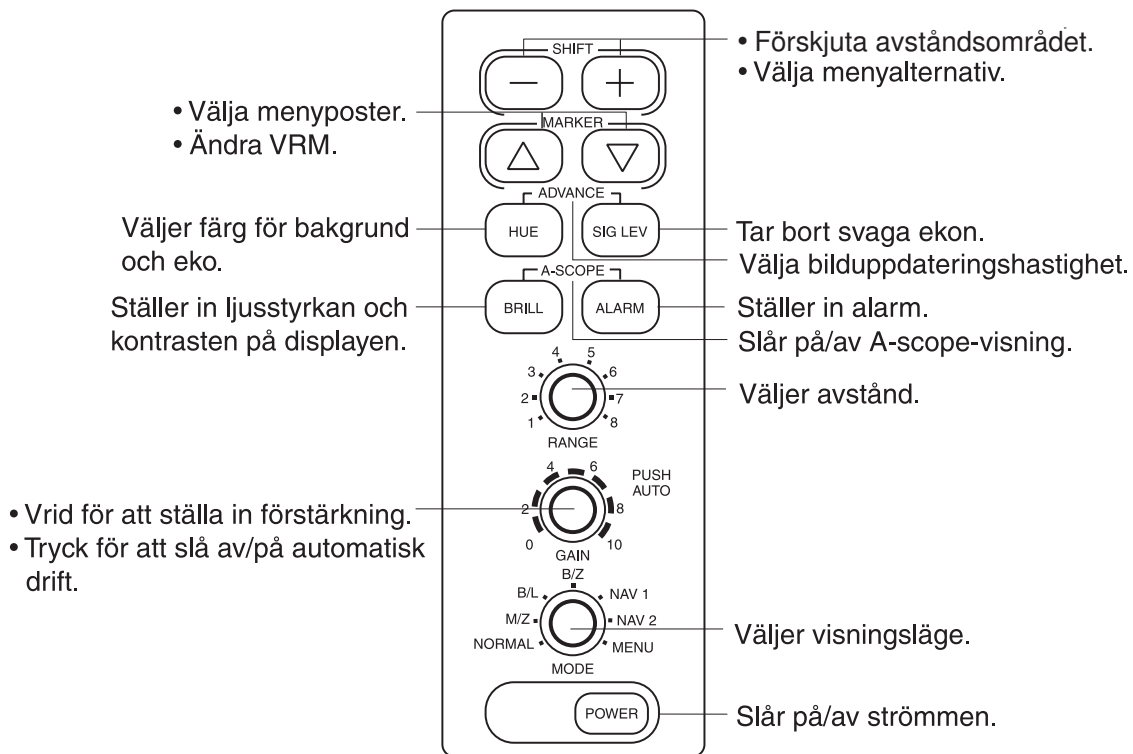


FCV-581L EKOLOD MED FÄRGSKÄRM Bruksanvisning

Den här bruksanvisningen beskriver hur man använder basfunktionerna i utrustningen. Mer detaljerad information om funktionerna finns i användarhandboken.

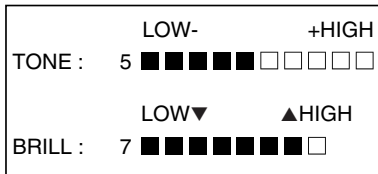


Slå på och av strömmen

Tryck på **POWER**-knappen för att slå på eller av strömmen.

Ställa in kontrast och ljusstyrka

1. Tryck på **BRILL**-knappen.



2. Tryck på knapparna [+] eller [-] för att justera kontrasten; tryck på [uppil] eller [nedpil] för att justera ljusstyrkan.

Välja en display

Använda **MODE**-ratten.

Välja ett driftsläge

1. Tryck på **GAIN**-ratten.



2. Tryck en gång till på **GAIN**-ratten för att välja läget CRUISING eller FISHING i automatiskt läge, eller OFF om du vill använda manuellt läge.

Manuellt läge

Range: (Avstånd) Ställ in ett grundavstånd med **RANGE**-ratten. Vid behov, använd knapparna [+] eller [-] för att växla grundavstånd.

Förstärkning: Justera med **GAIN**-ratten.

Bilduppdateringshastighet

1. Tryck på **HUE**- och **SIG LEV**-knapparna samtidigt.
2. Tryck på [uppil] eller [nedpil] för att välja en bilduppdateringshastighet.

Mäta djup

Tryck på [uppil] eller [nedpil] för att ställa in VRM på ett eko.

Dämpa störningar

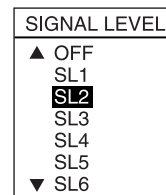
1. Vrid på **MODE**-ratten för att välja MENU.
2. Välj **NOISE LIMITER** (brusbegränsning).
3. Tryck på knapparna [+] eller [-] för att välja hur mycket du vill begränsa brus.

Dämpning av lågnivåbrus

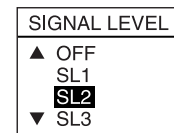
1. Vrid på **MODE**-ratten för att välja MENU.
2. Välj **CLUTTER**.
3. Tryck på knapparna [+] eller [-] för att välja den önskade klutterdämpningsnivån.

Radera svaga ekon

1. Tryck på **SIG LEV**-knappen.



(För display med 16 färger)



(För display med 8 färger)

2. Tryck en gång till på **SIG LEV**-knappen för att välja vilken signalnivå (ekofärg) som ska raderas.

Välja färg för bakgrund och eko

1. Tryck på **HUE**-knappen.
2. Tryck en gång till på **HUE**-knappen för att välja färgschema för bakgrundens och ekots färger.

Alarm

1. Tryck på **ALARM**-knappen.
2. Ställ in det önskade alarmet på ON.
3. Välj **ALARM ZONE**.
4. Tryck på knapparna [+] eller [-] för att ställa in en alarmzon.
5. Välj **RANGE** (avstånd).
6. Tryck på knapparna [+] eller [-] för att ställa in avståndet.

A-scope-visning

1. Tryck på **BRILL**- och **ALARM**-knapparna samtidigt.
2. Tryck på [uppil] eller [nedpil] för att välja OFF eller ON efter önskemål.