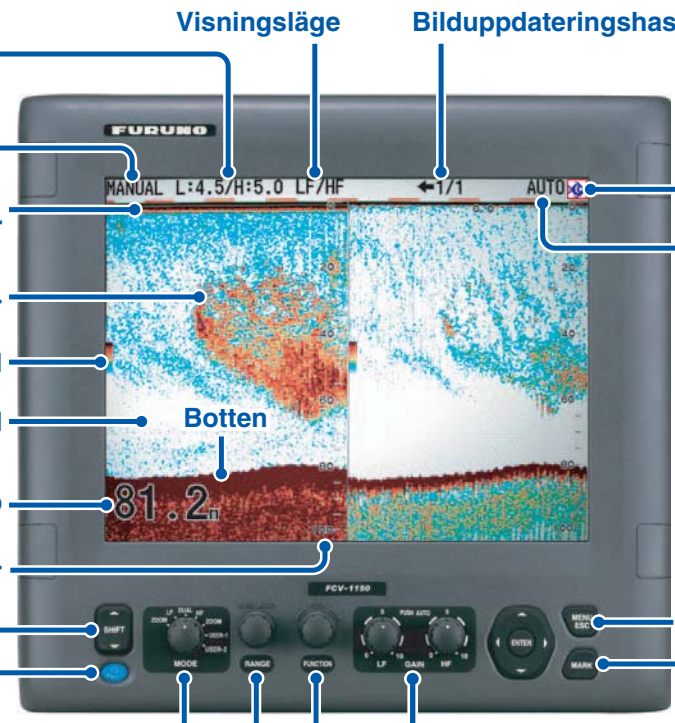




FCV-1150 Bruksanvisning

Den här bruksanvisningen beskriver hur man använder utrustningens basfunktioner. Mer detaljerad information finns i användarhandboken.



Förstärkningsinställning

(Vänster: Låg frekvens)
(Höger: Hög frekvens)
0,0 till 10 (Autoförstärkning: Av)
AF (Autoförstärkning: Fiske)
AC (Autoförstärkning: Cruising)

Inställningsområde

MANUAL (Auto-område: Av)
AUTO_R (Auto-område: På)
AUTO_S (Auto förl.: På)

Minutmarkör

Fiskstim

Färgstapel

Bakgrund

Djup

Avståndsskala

Visningsläge

Bilduppdateringshastighet (Ställ in via Ekolodsmenyn.)

Alarmikon (Ställ in via Alarm-menyn)

- : Botten
- : Fisk (Bestämt omr.)
- : Fisk (Hela området)
- : Fiskalarm (B/L)
- : Temperatur
- : Hastighet
- : Ankomstalarm

Inställning av störningsdämpare (Ställ in via Ekolodsmenyn.)

Registrera en waypoint

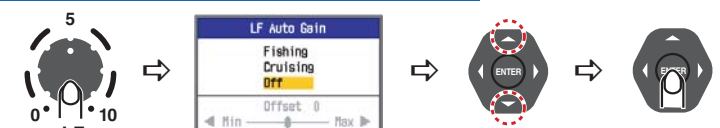
(Navigator krävs.)



Använd pilknapparna för att placera markören (+) på önskad position.

Justera förstärkning

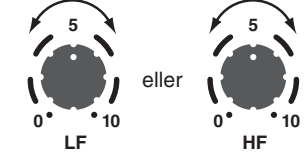
Välj metod för inställning av förstärkning (Auto eller Manuell)



Auto: Fiske eller Cruising
Manuell: Av

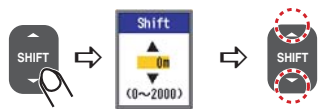
Manuellt läge

Justera gainförskjutning



Flytta djupområde

(Den här funktionen fungerar inte när Auto-område eller Auto förl. är aktiverade.)



Tryck på 5 eller 6 för att välja den förskjutning som önskas.

Slå på/av



Slå på strömmen (kort tryckning)

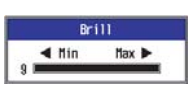


Slå av strömmen (lång tryckning: mer än 3 sekunder)

Justera ljusstyrkan



(Kort tryckning)



Tryck på 3 eller 4 för att justera ljusstyrkan.

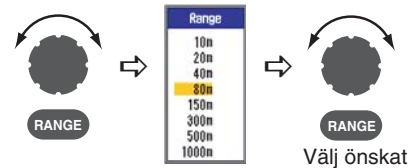
Välja ett område

Välj metod för inställningsområde (Auto eller Manuell)



Auto: På
Manuell: Av

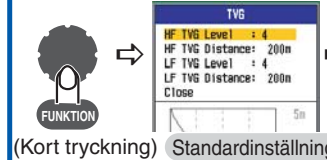
Manuellt läge



Välj önskat område.

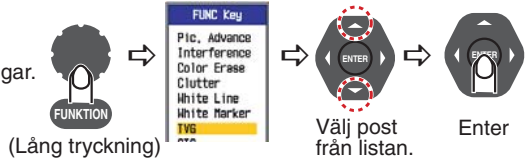
FUNKTIONS-knapp

Öppna fönstret för förinställningar



(Kort tryckning) Standardinställning

Välj post för omedelbar visning



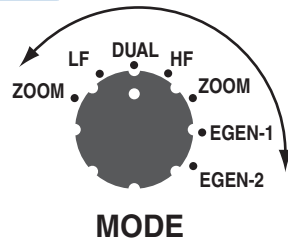
Välj post från listan.

Enter

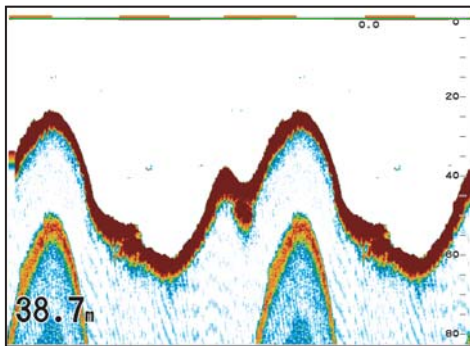
Se nästa sida.

Se nästa sida.

Välja displayläge

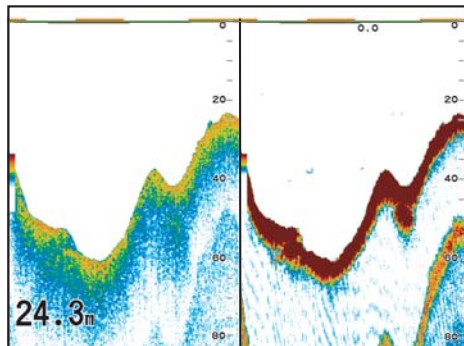


LF: Visning av lågt enkelfrekvensläge
HF: Visning av högt enkelfrekvensläge



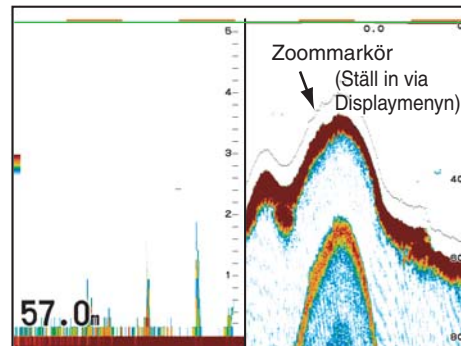
På enkelfrekvensdisplayen visas bilden för låg (eller hög) frekvens som helskärm.

DUAL: Visning av dubbelfrekvensläge



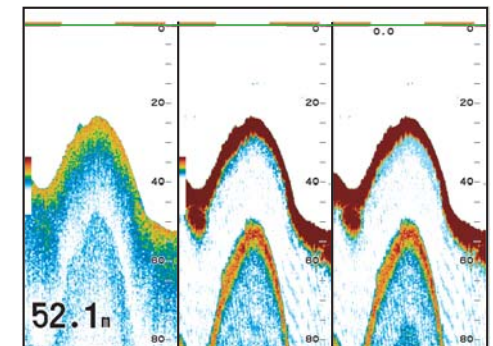
På dubbelfrekvensdisplayen visas bilden för låg frekvens på den vänstra halvan av skärmen och bilden för hög frekvens på den högra halvan.

ZOOM: Zoomdisplayläge (BL, BZ, MZ, BD)



Det finns fem tillgängliga lägen i zoomdisplayläget: Bottenlås (BL, standardinställning), Bottenzoom (BZ), Markörzoom (MZ), Ursk.(iljning) 1/2 (BD), Ursk.(iljning) 1/3 (BD) (Ställ in via Ekolodsmenyn)

EGEN-1: Visningsläge för Egen-1
EGEN-2: Visningsläge för Egen-2



Skärmen kan delas vertikalt i två, tre eller fyra sektioner. (Ställ in via undermenyn för användarinställningar i Menyn.) Nav.data kan visas i lägena Egen-1/Egen-2.

Användarmeny

