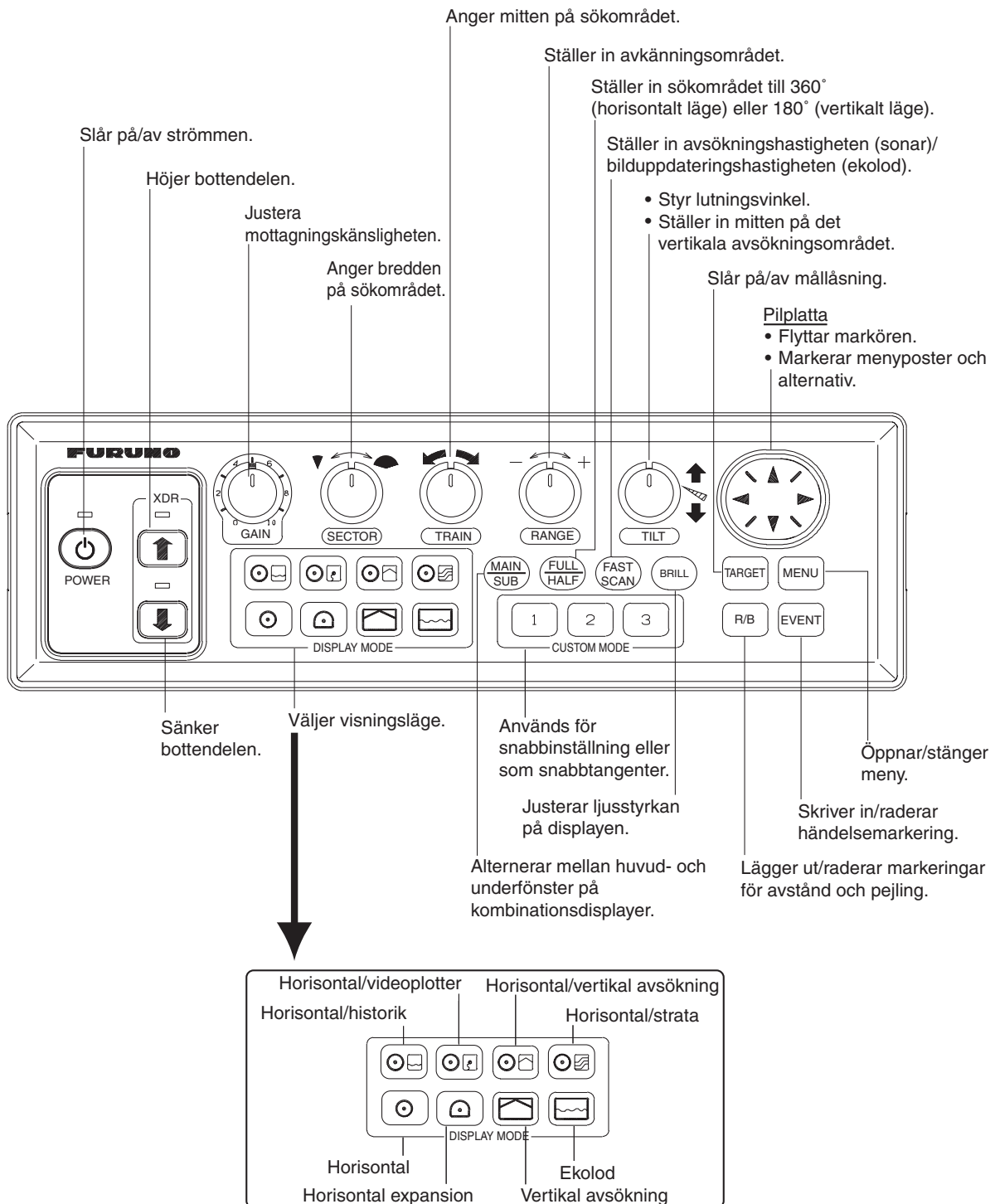
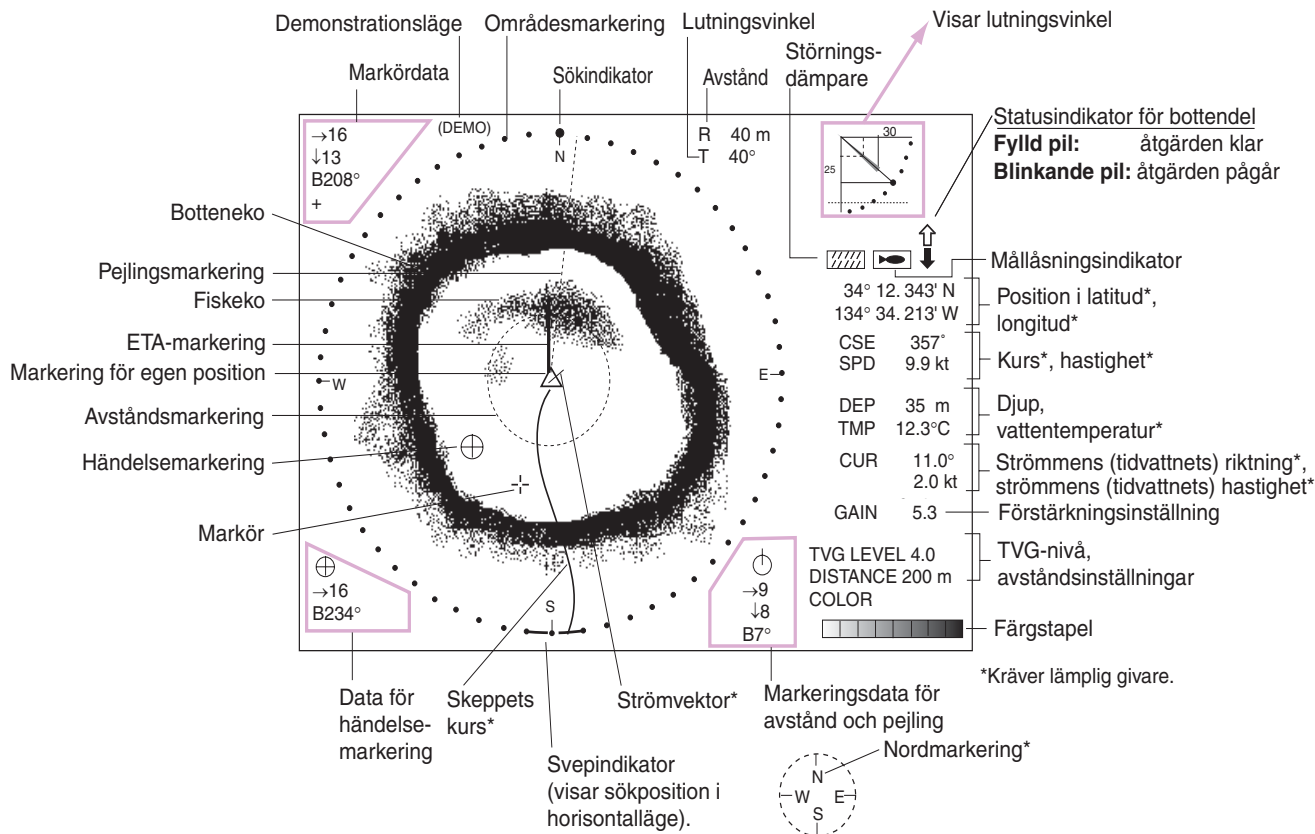


CH-270/CH-250 ENKELSTRÅLANDE SONAR MED LCD-FÄRGSKÄRM Användarguide

Den här bruksanvisningen beskriver hur man använder basfunktionerna i utrustningen. Mer detaljerad information finns i användarhandboken.






Funktioner som är gemensamma för alla lägen


Slå på och av strömmen.

Slå på strömmen: Tryck på knappen **POWER**.

Slå av strömmen: Fäll in bottendelen med knappen  och tryck sedan på knappen **POWER**.

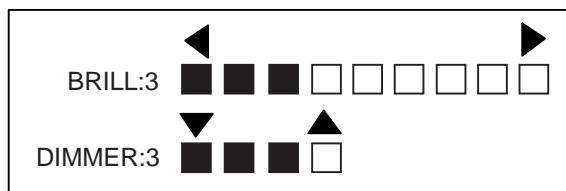
Höja/sänka bottendelen

Höja bottendelen: Tryck på knappen .

Sänka bottendelen: Tryck på knappen .

Ljusstyrka, knappbelysning

1. Tryck på knappen **BRILL** för att visa dialogrutan för ljusstyrka och knappbelysning.



2. **Ljusstyrka:** Tryck på höger- eller vänsterpilen på **pilplattan**.
Knappbelysning: Tryck på upp- eller nedpilen på **pilplattan**.

Justera förstärkningen (gain)

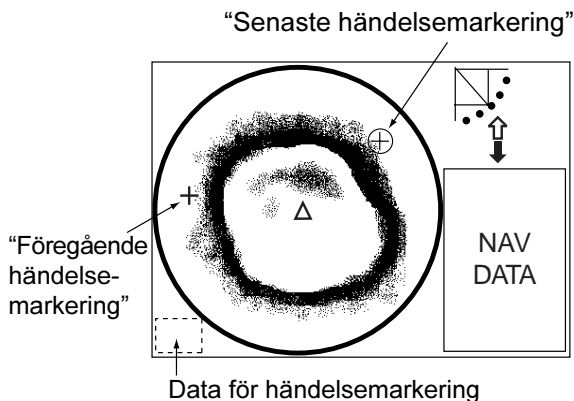
Använd knappen **GAIN** för att justera förstärkningen.

Välja område

Använd knappen **RANGE** för att välja område.

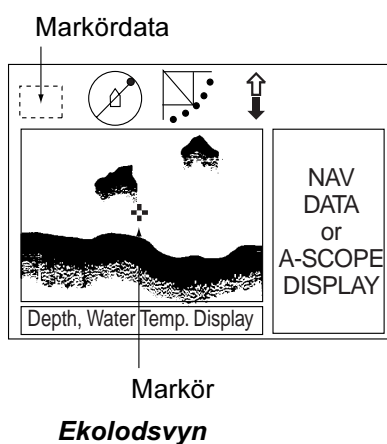
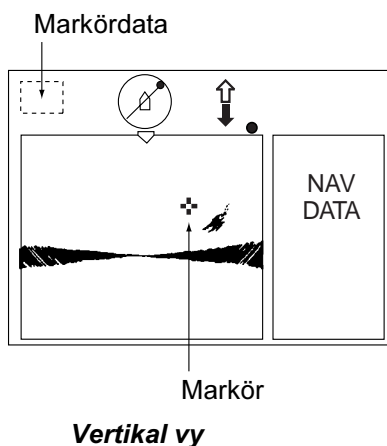
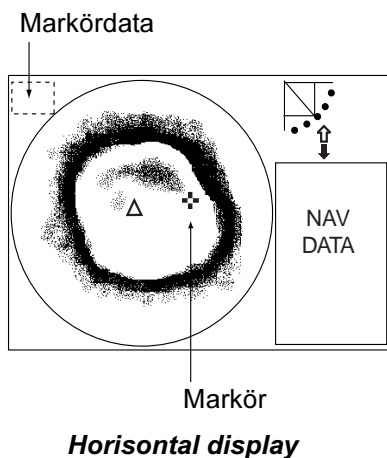
Lägga ut en händelsemarkering

1. Använd **pilplattan** för att ställa markören där du vill lägga ut en händelsemarkering.
2. Tryck på knappen **EVENT** för att lägga ut händelsemarkeringen.



Använda markören

1. Använd **pilplattan** för att placera markören på det föremål som är av intresse.
2. Läs av markördata i displayens övre vänstra hörn.



Dämpa störningar

1. Tryck på knappen **MENU** för att visa menyn.
2. Välj MENU.
3. Välj COM1.
4. Välj INT. FILTER.
5. Tryck på högerpilen på **pilplattan** för att öppna dialogrutan.

6. Välj PÅ.
7. Tryck på knappen **MENU** för att stänga menyn.

Horisontalläge

I horisontalläget placeras ditt fartyg i mitten på skärmen och botten, som är rödbrun, visas som en cirkel och fiskekon dyker upp innanför cirkeln.

Välja sökcentrum

Använd knappen **TRAIN** för att ange mitten på avkänningsområdet.

Välja bredd på området

Använd knappen **SECTOR** för att ange bredden på botten delens avsökning.

Välja lutningsvinkel

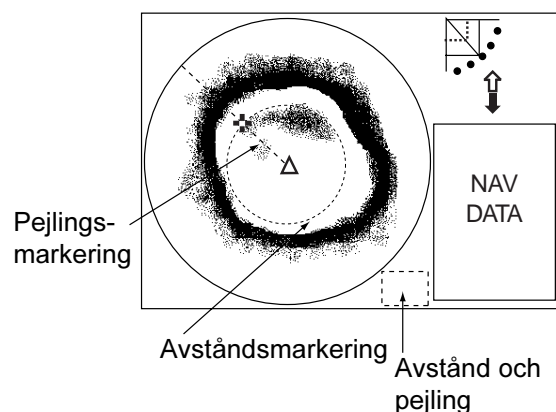
Använd knappen **TILT** för att ställa in lutningsvinkeln.

Välja sökhastighet

Tryck på knappen **FAST SCAN** för att välja "normal" eller "fast" (snabb) enligt önskemål.

Hitta horisontalt avstånd och pejling

1. Använd **pilplattan** för att placera markören på ett mål av intresse.
2. Tryck på knappen **R/B** för att visa avstånds- och pejlingsmarkeringar.



Mållåsning (ekoläge)

1. Välj EK0 med "MÅLKNAPP" på menyn HORI.
2. Tryck på knappen **TARGET** för att starta mållåsningen.

Förstora fiskekon

Tryck på knappen  för att slå på den utökade horisontala vyn.

Vertikalt läge

I det vertikala läget får ljudområdet formen av en halvcirkel (som en vattenmelonklyfta) för bevakning av ett vertikalt område under vattnet.

Välja sökcentrum

Använd knappen **TRAIN** för att välja pejling för den vertikala strålen.

Välja visningsområde

Använd knappen **SECTOR** för att ange visningsområde.

Välja områdets mitt

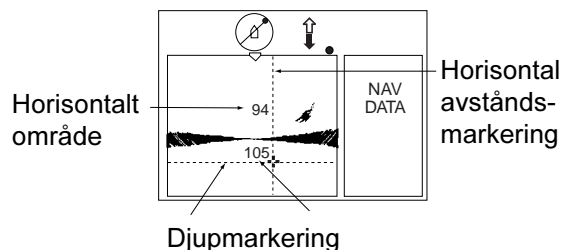
Använd knappen **TRAIN** för att ange mittläget för ljudstrålen.

Välja sökhastighet

Tryck på knappen **FAST SCAN** för att välja "normal" eller "fast" (snabb) enligt önskemål.

Hitta horisontalt avstånd och djup

1. Använd **pilplattan** för att placera markören på ett mål av intresse.
2. Tryck på knappen **R/B** för att visa avstånds- och pejlingsmarkeringar.



Ekolodsläge

Ekolodsläget ger en vertikal vy av vattenpelaren.

Välja sökriktning

Välj någon av ljudstråleriktningarna akter, för, babord eller styrbord med knappen **TRAIN**.

Välja lutningsvinkel

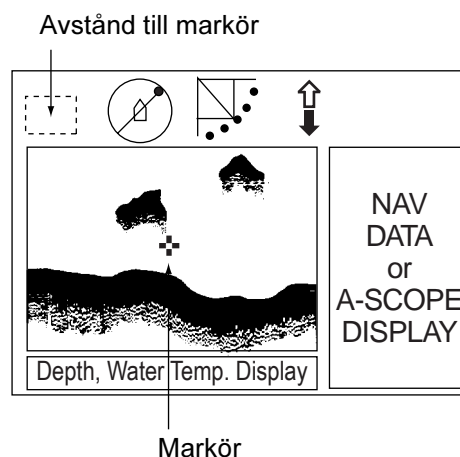
Använd knappen **TILT** för att peka bottendelen direkt mot havsbotten eller riktad framför skeppet.

Välja bilduppdateringshastighet

Tryck på knappen **FAST SCAN** för att välja bilduppdateringshastighet.

Mäta avståndet till ett eko

1. Använd **pilplattan** för att placera markören på ett eko.
2. Läs av avståndsdata i displayens övre vänstra hörn.



Visa A-scope-visning

Slå på "A-SCOPE" på menyn LOD.