



TZT9/TZT14

Bruksanvisning

Kontroller



Hem-knapp

- Öppnar visningsval-fönstret.
- Visar meny-ikonfältet.

Meny-ikonfält



Visa urvals-fönstret

Strömknapp

- Strömmen till.
- Justering av skärmens ljusstyrka.
- Strömmen från. (Enhet eller nätverk)

RotoKey

- Tryckning: Öppnar RotoKey-menyn eller bekräftar det valda objektet.
 Vrid:- Väljer ett objekt i RotoKey-menyn.
 - Väljer områdesskalan för sjökortsplottern eller radarskärmen.



Sjökortsplotter



Välj ett objekt eller en position för att visa tillhörande pop-up meny.



Pop-up meny
Välj menyobjekt.

Hur man markerar den valda positionen



Hur man förflyttar sig till den valda positionen

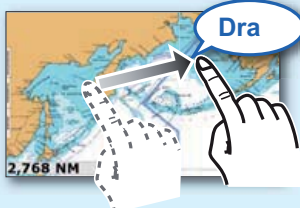


Hur man skapar en rutt



Välj alla märken för rutten. Vid den sista markeringen, välj [End Route Tool] och därefter [Close].

Hur man panorerer sjökorten



Hur man byter till orienteringsläge



Stäv upp eller nord upp

Hur man byter från 2D till 3D



Hur man orienterar i 3D visningen



Hur man zoomar in eller ut i sjökortets skala

Zooma in



Zooma ut



Radar

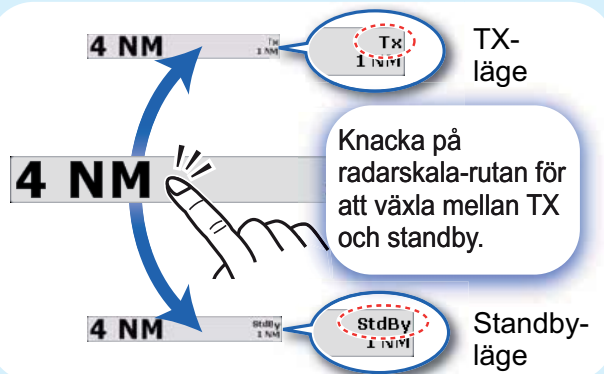
Hur man växlar mellan TX och STBY



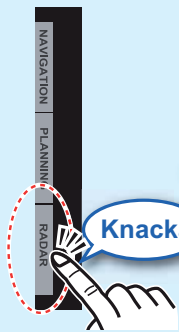
RotoKey



eller

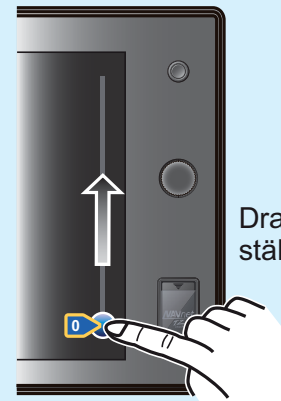
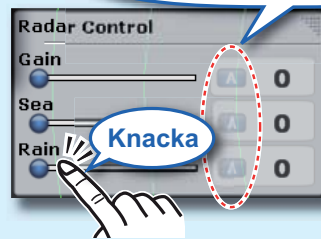


Hur man justerar förstärkningen, sjö-/regnklutter



Sid-meny

(till vänster på skärmen)



(till höger på skärmen)

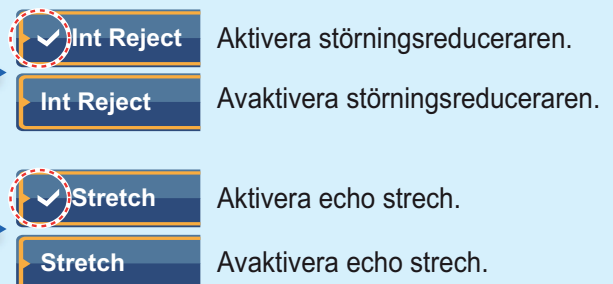
Hur man reducerar interferens, förstöras ekon



RotoKey



RotoKey-meny



Ekolod

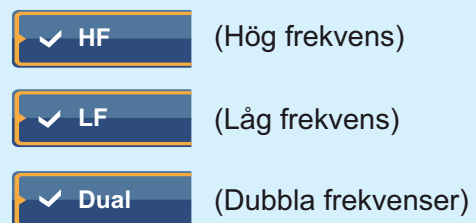
Hur man väljer användningsfrekvens



RotoKey



RotoKey-meny



Hur man väljer funktionsläge



RotoKey



RotoKey-meny

