



# MODELL 1835/1935/1945/1937

Den här bruksanvisningen beskriver den grundläggande användningen av utrustningen. Mer detaljerad information finns i användarhandboken. Alla märkes- och produktnamn är varumärken, registrerade varumärken eller varumärken för tjänster som tillhör respektive innehavare.

De inringade siffrorna (● till ●) visar manöverföljden för knapparna vid start av radarn.

## Offcentrera bilden

### Manuellt läge



Flytta markören till det läge som önskas.



Offcentrering på



Offcentrering av

## Justera förstärkningen, minska sjö-/regnklutter

4



Vrid.



Gain-/sjö-/regnstapel			
GAIN MAN	<0~100>	0	<input type="text"/>
HAV MAN	<0~100>	0	<input type="text"/>
REGN MAN	<0~100>	0	<input type="text"/>
[CANCEL/HL OFF]: Stäng			

**GAIN** : Justera känsligheten hos radarskärmen.

**A/C SEA** : Minska sjöklutter.

**A/C RAIN** : Minska regnklutter.

## Aktivera en funktionsknapp

F1



Tryck.

För att aktivera en funktion, tryck F1, F2 eller F3. Tryck på samma knapp för att ändra inställningen.

## Slå av/på strömmen

1



PÅ: Kort tryck  
AV: Långt tryck

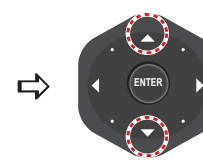
## Justera ljusstyrkan

2



Kort tryck

Ljusstyrka/Panel	
Ljusstyrka (1~16)	16
Panel (1~8)	8
[ENTER/↑/↓]: Välj	
[CANCEL/HL OFF]: Stäng	



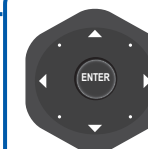
Välj [Ljusstyrka] eller [Panel].



Justera inställningen.



- Dölj kurslinjen och alla märken medan du trycker.  
- Avbryt senaste inmatningen i menyläget.



- Välj menypost och alternativ.  
- Flytta markören med pilen eller diagonalpunkten.



Spara vald menypost.

## Välja radaravstånd

5



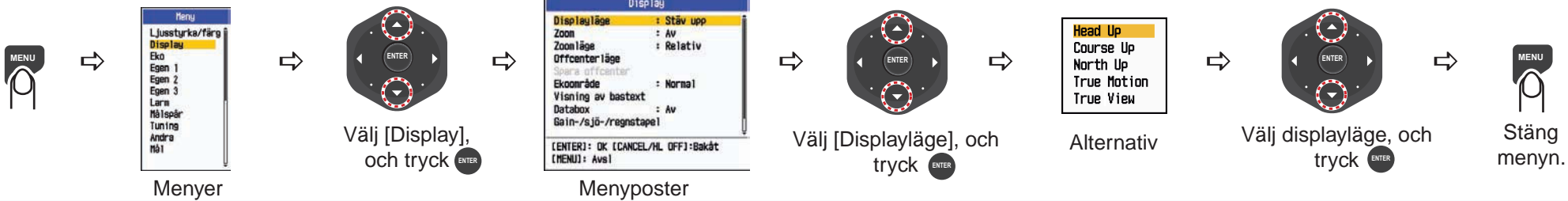
+: Utöka området.  
-: Minska området.

3

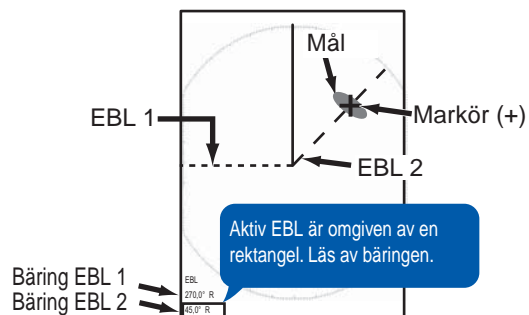


Växla mellan sändningsläge och stand-by-läge.

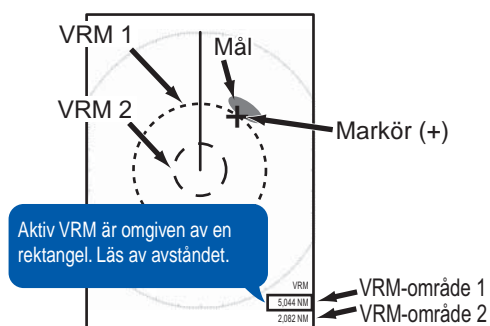
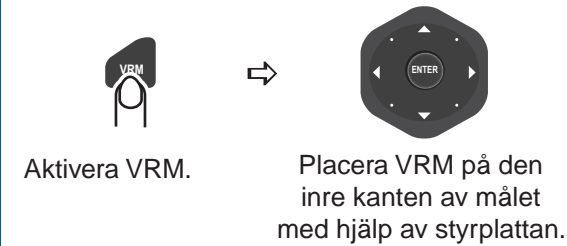
## Välja visningsläge



## Mäta bäringen till ett mål



## Mäta avståndet till ett mål



## Visa svansar efter rörliga mål

Starta spår



Tryck flera gånger för att ställa in spårtiden.

Stoppa spår



Tryck flera gånger tills spårindikationerna försvinner.

Spårindikationer visas i det övre högra hörnet på skärmen.

SPÅR(T)  
15 S  
Spårtid

## Ställa in målalarm



Flytta markören till position A, och tryck **ENTER**

Flytta markören till position B, och tryck **ENTER**

