

FURUNO

Svenska

Modell

FLERFÄRGS LCD RADAR**FR-8045/FR-8065/FR-8125/FR-8255**

PRODUKTNAMN: MARIN RADAR

Användarguide

Den här bruksanvisningen beskriver den grundläggande användningen av utrustningen. Mer detaljerad information finns i användarhandboken. Alla märkes- och produktnamn är varumärken, registrerade varumärken eller varumärken för tjänster som tillhör respektive innehavare.

De inringade siffrorna (1 till 5) visar manöverföljden för knapparna för att starta radarn.

6 Se nästa sida för beskrivning.

Förskjuta displayen

Manuellt läge



Flytta markören till det läge som önskas.



Förskjutning på.



Förskjutning av.

Justera förstärkningen, minska sjö-/regnklutter

4



Gain-/sjö-/regnstapel			
GAIN MAN	(0~100)	0	
HAV MAN	(0~100)	0	
REGN MAN	(0~100)	0	
[CANCEL/HL OFF]: Stäng			

GAIN : Justera känsligheten hos mottagaren.

A/C SEA : Minska sjöklutter.

A/C RAIN : Minska regnklutter.

Aktivera en funktionsknapp

F1

**F1/F2/F3**

För att aktivera en funktion, tryck **F1**, **F2** eller **F3**. Tryck på samma knapp för att ändra inställningen.

Slå av/på strömmen

1



PÅ: Kort tryck
AV: Långt tryck

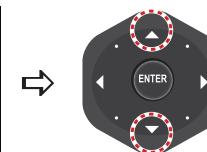
Justera ljusstyrkan

2



Kort tryck

Ljusstyrka/Panel		Min	Max
Ljusstyrka	(1~16)	16	
Panel	(1~8)	8	
[ENTER/↑/↓]: Välj			
[CANCEL/HL OFF]: Stäng			



Välj [Ljusstyrka] eller [Panel].



Justera inställningen.



- Dölj kurslinjen och alla märken medan du trycker.
- Avbryt senaste inmatningen i menyläget.



- Välj menypost och alternativ.
- Flytta markören med pilen eller diagonalpunkten.



Spara vald menypost.

Välja radaravstånd

5

–: Minska området.



+ : Utöka området.

CUSTOM

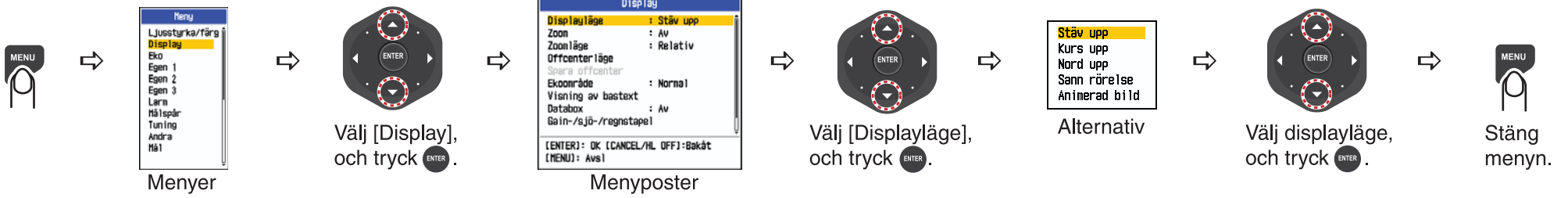
Egna radarinställningar.

3

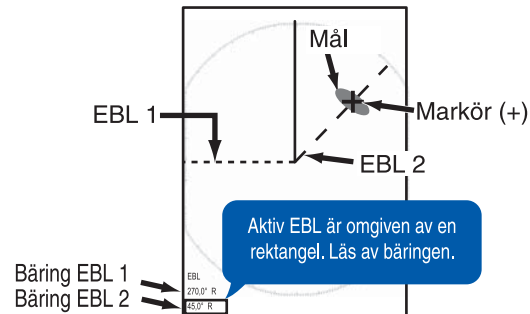


Växla mellan sändningsläge och stand-by-läge.

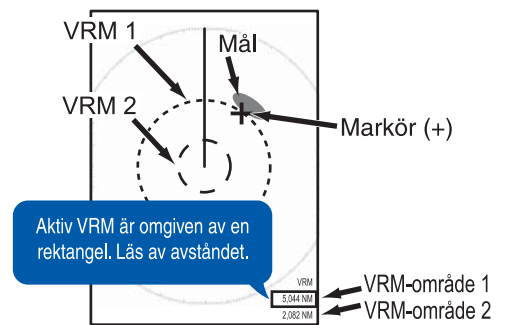
Välja visningsläge



Mäta bäringen till ett mål



Mäta avståndet till ett mål



Målets L/L



Visa svansar efter rörliga mål



Ställa in målalarm

