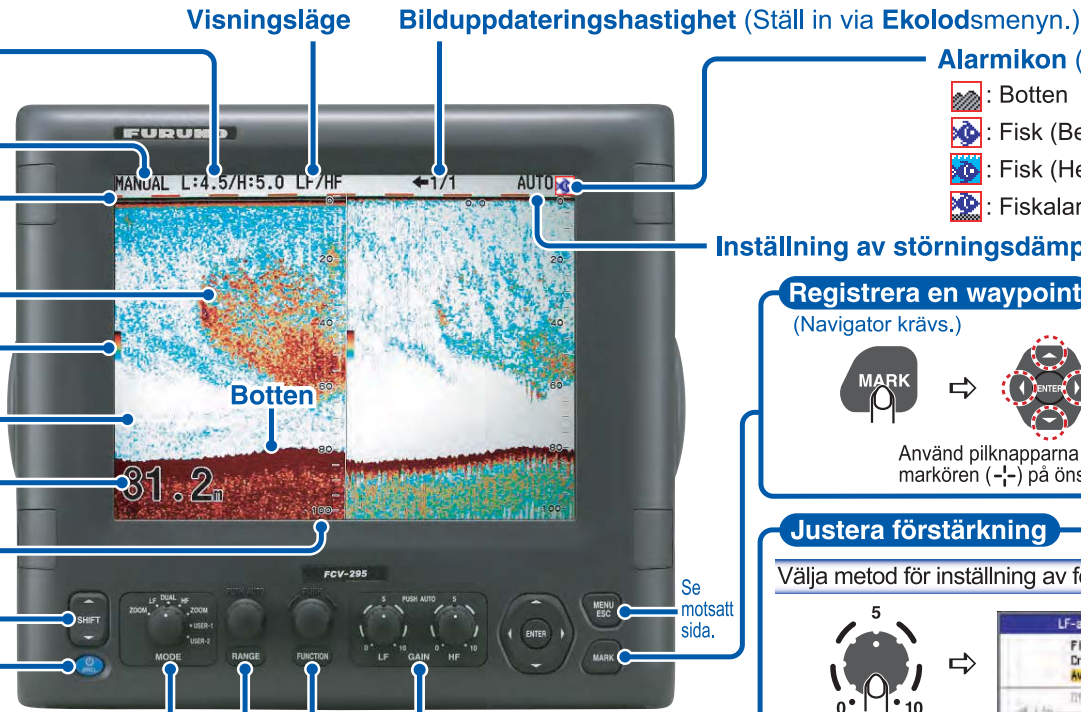




Den här bruksanvisningen beskriver hur man använder utrustningens basfunktioner. Mer detaljerad information finns i användarhandboken.



Förstärkningsinställning

(Vänster: Låg frekvens)
(Höger: Hög frekvens)
0,0 till 10(Auto Gain: Av)
AF (Auto Gain: Fiske)
AC (Auto Gain: Cruising)

Inställningsområde

MANUAL (Auto avstånd/Auto förf.: Av)
AUTO_R (Auto avstånd: På)
AUTO_S (Auto förf.: På)

Minutmarkör

Fiskstim

Färgstapel

Bakgrund

Djup

Avståndsskala

Visningsläge

Bilduppdateringshastighet (Ställ in via Ekolodsmenyn.)

Alarmikon (Ställ in via Alarm-menyn)

- : Botten
- : Fisk (Bestämt omr.)
- : Fisk (Hela området)
- : Fiskalarm (B/L)
- : Temperatur
- : Hastighet
- : Ankomstalarm

Inställning av störningsdämpare (Ställ in via Ekolodsmenyn.)

Registrera en waypoint

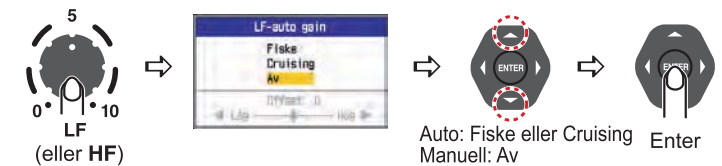
(Navigator krävs.)



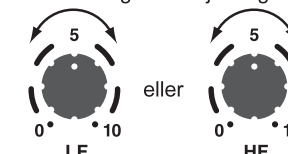
Använd pilknapparna för att placera markören (↔) på önskad position. Enter

Justera förstärkning

Välja metod för inställning av förstärkning (Auto eller Manuell)



Manuellt läge Justera gainförskjutning



Flytta djupområde

(Den här funktionen fungerar inte när Auto avstånd eller Auto förf. är aktiverade.)



Tryck på ▲ eller ▼ för att välja den förskjutning som önskas.

Slå på/av

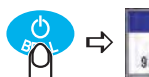


Slå på strömmen (kort tryckning)



Slå av strömmen (lång tryckning: mer än 3 sekunder)

Justera ljusstyrkan



(Kort tryckning)



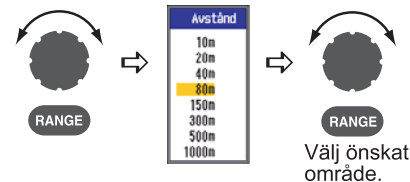
Tryck på ◀ eller ▶ för att justera ljusstyrkan.

Välja ett område

Välja metod för inställningsområde (Auto eller Manuell)



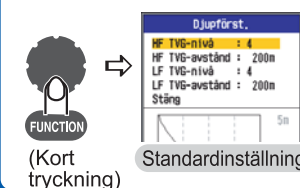
Manuellt läge



Välj önskat område.

FUNKTIONS-knapp

Öppna fönstret för förinställningar



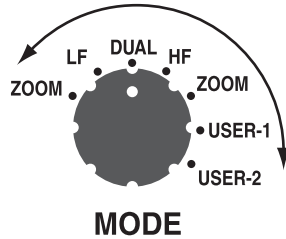
Justera inställningar.

Välja post för omedelbar visning

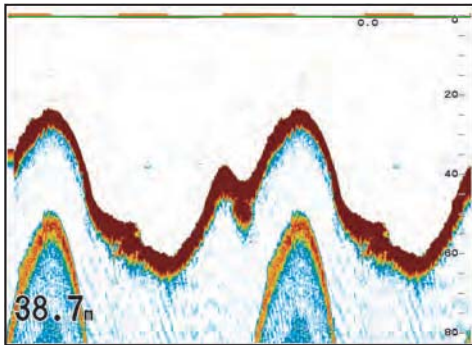


Välj post från listan. Enter

Välja displayläge

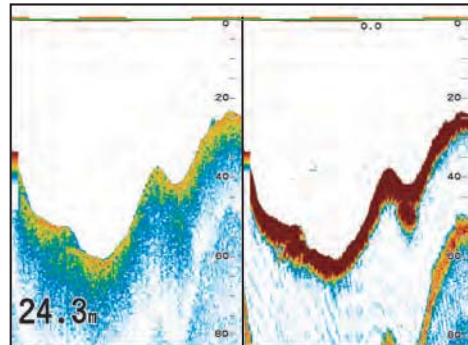


LF: Visning av lågt enkelfrekvensläge
HF: Visning av högt enkelfrekvensläge



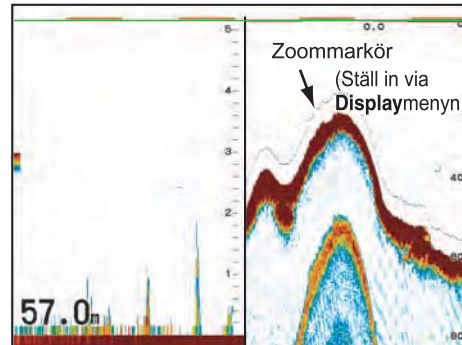
På enkelfrekvensdisplayen visas bilden för låg (eller hög) frekvens som helskärm.

DUAL: Visning av dubbelfrekvensläge



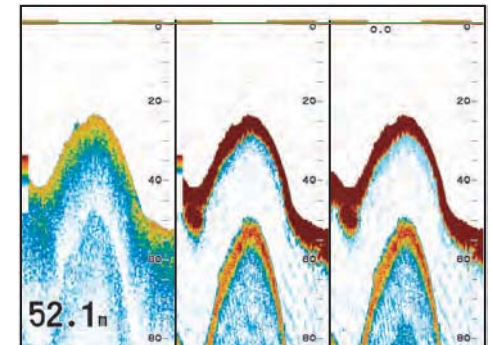
På dubbelfrekvensdisplayen visas bilden för låg frekvens på den vänstra halvan av skärmen och bilden för hög frekvens på den högra halvan.

ZOOM: Zoomdisplayläge (BL, BZ, MZ, BD)



Det finns fem tillgängliga lägen i zoomdisplayläget: Bottenlås (BL, standardinställning), Bottenzoom (BZ), Markörzoom (MZ), Ursk.(iljning) 1/2 (BD), Ursk.(iljning) 1/3 (BD) (Ställ in via **Ekolodsmeny**)

USER-1: Visningsläge för Egen-1
USER-2: Visningsläge för Egen-2



Skärmen kan delas vertikalt i två, tre eller fyra sektioner. (Ställ in via **Egenmenyn** för användarinställningar i Meny.) Nav.data kan visas i lägena Egen-1/Egen-2.

Användarmeny

