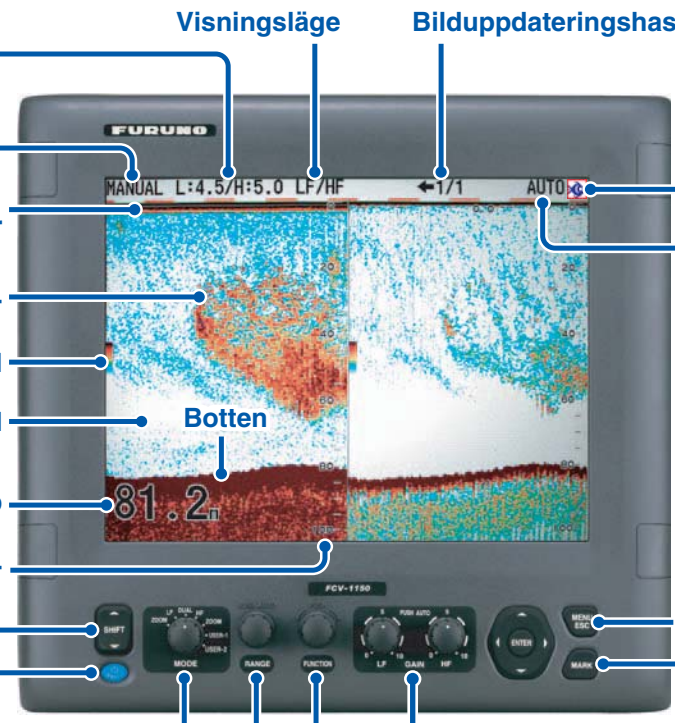




FCV-1150 Bruksanvisning

Den här bruksanvisningen beskriver hur man använder utrustningens basfunktioner. Mer detaljerad information finns i användarhandboken.



Förstärkningsinställning

(Vänster: Låg frekvens)
(Höger: Hög frekvens)
0,0 till 10 (Autoförstärkning: Av)
AF (Autoförstärkning: Fiske)
AC (Autoförstärkning: Cruising)

Inställningsområde

MANUAL (Auto-område: Av)
AUTO_R (Auto-område: På)
AUTO_S (Auto förl.: På)

Minut-
markör

Fisk-
stim

Färgstapel

Bakgrund

Visningsläge

Bilduppdateringshastighet (Ställ in via Ekolodsmenyn.)

Alarmikon (Ställ in via Alarm-menyn)

- : Botten
- : Fisk (Bestämt omr.)
- : Fisk (Hela området)
- : Fiskalarm (B/L)
- : Temperatur
- : Hastighet
- : Ankomstalarm

Inställning av störningsdämpare (Ställ in via Ekolodsmenyn.)

Registrera en waypoint

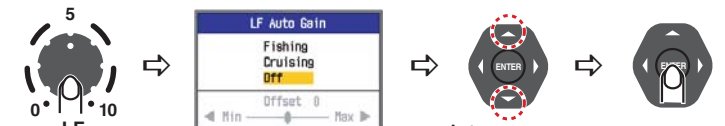
(Navigator krävs.)



Använd pilknapparna för att placera markören (+) på önskad position.

Justera förstärkning

Välja metod för inställning av förstärkning (Auto eller Manuell)



Auto: Fiske eller Cruising
Manuell: Av

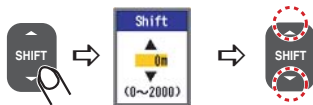
Manuellt läge

Justera gainförskjutning



Flytta djupområde

(Den här funktionen fungerar inte när Auto-
Område eller Auto förl. är aktiverade.)



Tryck på 5 eller 6 för att
välja den förskjutning
som önskas.

Slå på/av



Slå på strömmen
(kort tryckning)



Slå av strömmen
(lång tryckning: mer än
3 sekunder)

Justera ljusstyrkan

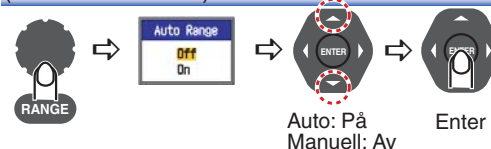


(Kort tryckning)

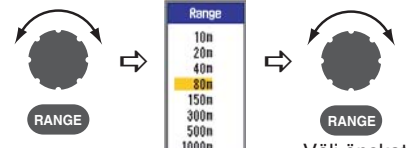
Tryck på 3 eller 4 för att
justera ljusstyrkan.

Välja ett område

Välja metod för inställningsområde
(Auto eller Manuell)



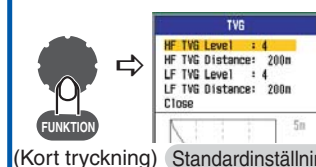
Manuellt läge



Välj önskat
område.

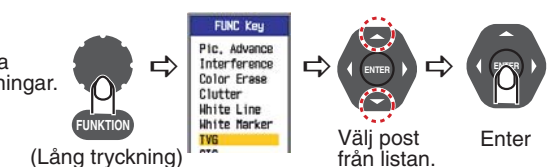
FUNKTIONS-knapp

Öppna fönstret för förinställningar



(Kort tryckning)

Välja post för omedelbar visning



(Lång tryckning)

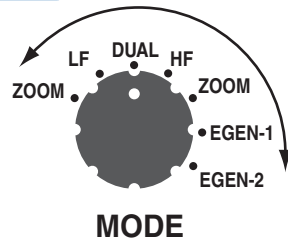
Justera
inställningar.

Välj post
från listan.

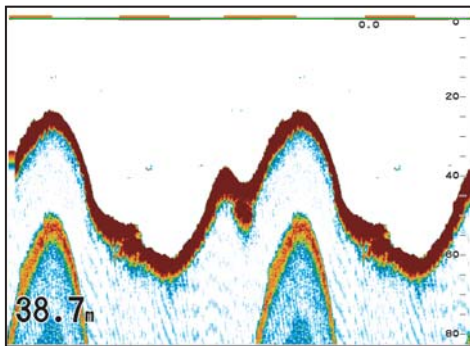
Se nästa
sida.

Se nästa
sida.

Välja displayläge

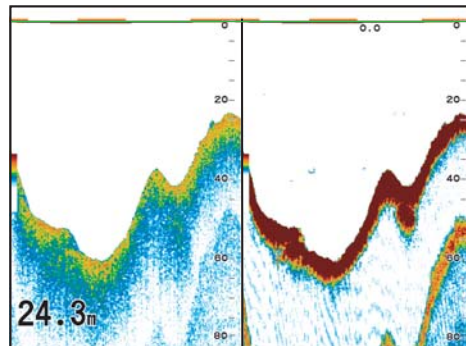


LF: Visning av lågt enkelfrekvensläge
HF: Visning av högt enkelfrekvensläge



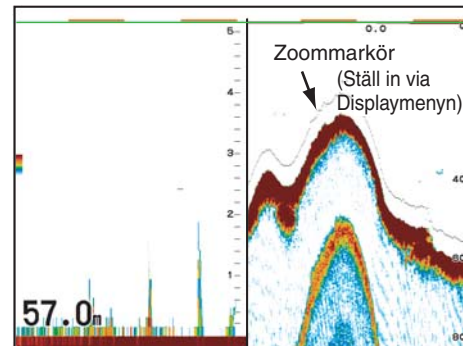
På enkelfrekvensdisplayen visas bilden för låg (eller hög) frekvens som helskärm.

DUAL: Visning av dubbelfrekvensläge



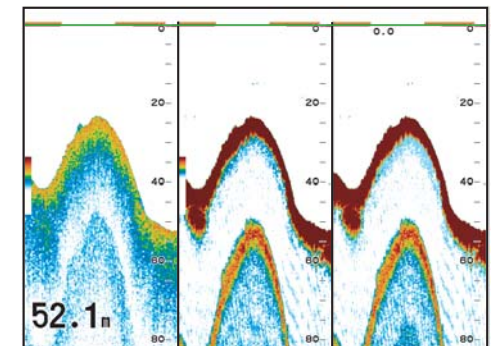
På dubbelfrekvensdisplayen visas bilden för låg frekvens på den vänstra halvan av skärmen och bilden för hög frekvens på den högra halvan.

ZOOM: Zoomdisplayläge (BL, BZ, MZ, BD)



Det finns fem tillgängliga lägen i zoomdisplayläget: Bottenlås (BL, standardinställning), Bottenzoom (BZ), Markörzoom (MZ), Ursk.(iljning) 1/2 (BD), Ursk.(iljning) 1/3 (BD) (Ställ in via Ekolodsmenyn)

EGEN-1: Visningsläge för Egen-1
EGEN-2: Visningsläge för Egen-2



Skärmen kan delas vertikalt i två, tre eller fyra sektioner. (Ställ in via undermenyn för användarinställningar i Menyn.) Nav.data kan visas i lägena Egen-1/Egen-2.

Användarmeny

